





Atam. Living technology.



Atam. Passé, présent, futur.

1970

Adriano Colombo et Enzo Sartorio fondent la société TE-CAV.

1975

TE-CAV devient A.T.A.M. Avvolgimenti Tecnici Assemblaggi Milano. C'est le début d'une importante phase de recherche sur l'emploi de nouvelles résines qui permettent d'utiliser les bobines à des températures toujours plus élevées.

1979

Construction du premier siège de propriété à Sesto San Giovanni.

1982

Transfert de la société dans des locaux plus grands, Via Manin, avec également l'introduction des contrôles automatiques finaux. À partir de ce moment, chaque produit est automatiquement contrôlé par des unités spéciales qui émettent le certificat d'essai.

1989

Inauguration de la nouvelle usine de 2 800 m² à Agrate Brianza

1990

Enzo Sartorio quitte la société. Adriano Colombo change la dénomination sociale en "Atam Windings". À cette occasion, un nouveau logo est créé.

1992

Constitution du Groupe Atam dans lequel entrent des sociétés qui produisent des compléments pour les bobines électriques.

1993

Atam Windings obtient, de l'institut CSQ, la certification de qualité selon la norme UNI EN ISO 9000.

1995

Stefano Colombo rejoint son père Adriano dans la société. Célébration des 25 premières années d'activité.

2000

Obtention de la certification Atex bobines pour les interventions en atmosphères explosives.

2003

Mise à jour de la certification de qualité selon les nouvelles normes ISO 9001:2000 et création d'un réseau intranet pour la gestion de l'ensemble des données et des informations.

2004

Agrandissement du siège d'Agrate Brianza: 5.500 m² couverts sur une surface totale de 10.000 m². Atam Windings s'avère considérablement renforcée et en mesure de se placer en première ligne pour relever les nouveaux défis du marché.

2007

Implémentation de la ligne de produits CNE, marque reconnue à l'échelon mondial pour sa connectique machine et ses capteurs, avec l'entrée de Giancarlo Lonati dans la structure sociétaire d'Atam Windings.

2008

Adriano Colombo, Président de la société, passe les rênes à Stefano Colombo qui devient Administrateur délégué. La certification Qualité est mise à jour selon les nouvelles normes ISO 9001:2008.

2009

La société surmonte, sans réduction de personnel, la grave crise économique mondiale et parallèlement, investit dans de nouvelles lignes de production robotisées en attendant la reprise.

2010

Quarantième anniversaire d'Atam Windings: grâce à de nouveaux investissements, à la vision à long terme de la direction et au support de ses collaborateurs, la société s'avère toujours plus active et plus compétitive sur les marchés.

2012

Implémentation du système de Full Traceability avec identification DataMatrix qui assure une traçabilité complète des produits.

2013

Atam Windings rassemble tous ses produits sous une nouvelle marque et renouvelle son image: le groupe prend alors le nom d'Atam S.p.A. Atam UK est créée pour profiter des opportunités qu'offre le marché du Royaume-Uni.

2014

Ouverture d'une unité de production Atam en Asie pour répondre à la demande locale de produits à haut contenu technique et qualitatif et développement d'une logistique à la fois efficace et compétitive.

2016

Poursuite de l'objectif d'Industria 4.0 avec de nouveaux investissements technologiques pour une production totalement automatisée et interconnectée.

2017

Certification ISO 14001 dans l'optique d'une gestion de l'entreprise dans le plus strict respect de l'environnement.

2018

Consolidation de la croissance d'Atam avec de nouvelles augmentations du chiffre d'affaires: cela confirme la reconnaissance, de la part d'un nombre toujours plus important de clients, d'une qualité supérieure et d'un service toujours attentif aux différentes exigences d'application.



La direction d'Atam,
entreprise privée,
est jeune, motivée
et projetée vers
l'internationalisation
d'une marque italienne.

Atam.
En première ligne,
depuis toujours.

*Histoire d'un succès:
des débuts des années 70 à nos jours, grâce
à des personnes, des idées et des innovations,
Atam a réalisé un parcours extraordinaire.*



Créée pour croître.

C'est en 1970 que, suivant une intuition novatrice dans la production de bobines électriques, Adriano Colombo et Enzo Sartorio fondent la société TE-CAV qui s'adresse principalement au marché des producteurs d'électrovannes. Elle devient rapidement une référence dans le secteur.

Au fil des ans, grâce à ses investissements dans la recherche, à sa structure et à ses ressources humaines, elle acquiert toujours plus de notoriété et de consensus sur le marché.

Aujourd'hui, Atam est une entreprise privée animée par une direction jeune et motivée qui vise constamment à internationaliser une importante réalité italienne.

La direction d'Atam poursuit un parcours couronné de succès, en concentrant ses compétences et ses énergies pour pouvoir répondre à la complexité d'un marché qui évolue constamment.

Et c'est avec la même énergie et le même enthousiasme qu'Atam structure sa production et ses installations de telle manière à ce qu'elles puissent relever les défis du futur en offrant des produits de qualité et à la pointe de la technologie.

Sa propension innée à évoluer en même temps que ses clients et à respecter les réglementations toujours plus strictes constitue un autre atout. C'est grâce à cet esprit d'innovation qu'Atam a anticipé ce qui a été ensuite défini comme "Industria 4.0" et "Full Traceability".

Les résultats obtenus en matière de qualité dérivent des nombreux systèmes mis en œuvre pour le contrôle et la protection de la production pendant tous les processus opérationnels, du projet à la réception définitive, en suivant des logiques de gestion de la qualité provenant des univers automobile et tout-terrain.





Le siège. Cœur vital du Groupe.

Le siège d'Atam, situé à Atrate Brianza, aux portes de Milan, près de l'autoroute Milan-Venise, est facilement accessible des aéroports internationaux de Linate, Malpensa et Orio-Bergamo. L'usine, de construction récente, occupe une aire couverte de 5.500 m², sur une superficie totale de 10.000 m². Cette structure abrite le siège de la direction, tout le département organisationnel, technique, commercial et administratif, ainsi que le laboratoire d'essais, l'atelier et une partie du secteur de production. D'autres unités de production se trouvent en-dehors de l'usine d'Atrate Brianza.



Atam. Un grand Groupe italien avec une vocation technique orientée vers le marché.

Atam est la société de référence du Groupe qui porte son nom: une synergie importante qui regroupe plusieurs entreprises, dédiées à la fabrication de produits complémentaires. Le Groupe Atam propose des solutions techniquement avancées qui s'adressent à différents secteurs industriels, avec une diffusion capillaire sur le marché mondial.

La gamme comprend les produits suivants: électroaimants, bobines électriques surmoulées, actionneurs, capteurs et systèmes pour la connectique industrielle. Des produits de qualité supérieure, utilisés dans les secteurs hydraulique, oléodynamique, pneumatique, réfrigération, gaz, vapeur, électroménager, automobile, emballage, manutention, machines-outils et sensorique.



Le siège de Taïwan.
Spécialement créé
par Atam pour fournir
le marché asiatique.



La nouvelle usine Atam de Taïwan. Automatisation totale, y compris en Asie.

La seconde unité de production d'Atam à Taïwan dessert aujourd'hui le marché asiatique avec des produits de qualité: des solutions hautement techniques, soutenues par une logistique efficace, et conçues pour satisfaire les exigences des producteurs locaux et des clients européens ayant des usines dans cette zone. Le modèle de production est identique à celui déjà testé en Italie: qualité technique et organisation efficace associées à des lignes modernes d'automatisation industrielle en mesure de produire aussi bien des gros volumes que de petites séries "sur mesure" à des conditions très compétitives.

Le siège de Taïwan regroupe des responsables et des collaborateurs locaux hautement spécialisés et expérimentés qui collaborent en synergie avec le service conception centralisé situé en Italie et qui s'appuient sur une chaîne logistique locale, très efficace dans les secteurs pneumatique, oléodynamique et des électrovannes de process.





Une offre variée et diversifiée, pour répondre à chaque exigence d'application.

Les produits Atam sont utilisés pour contrôler des fluides comme le gaz, l'air, l'eau, l'huile et la vapeur. Notre gamme comprend les produits suivants: bobines encapsulées, solénoïdes on-off et proportionnels, solénoïdes antidéflagrants, connecteurs femelles et plaquettes mâles conformément à la norme EN 175301-803, connecteurs circulaires et connecteurs pour panneau électrique M8 et M12, capteurs magnétiques pour le contrôle de vérins pneumatiques, pressostats numériques et manomètres. Une production variée et complète qui s'adresse à de nombreuses entreprises internationales leaders dans différents secteurs de marché.

Des solutions sur mesure, pour satisfaire pleinement le client.

Outre les produits standards, Atam recueille les demandes des clients et travaille en coconception avec ceux-ci pour développer ensemble des produits personnalisés, conformes aux exigences spécifiques et individuelles des différents secteurs, ainsi que des organismes certificateurs du monde entier. Atam est en mesure de développer, de coordonner et de gérer un savoir-faire et des structures pour satisfaire les attentes d'une clientèle très exigeante, aussi bien en matière de performance que d'esthétique et de faible coût du produit (bobine, solénoïde ou connectique industrielle). L'investissement constant dans la recherche et le développement permet à Atam d'avoir une longueur d'avance dans le secteur et de maintenir ainsi sa position de leader mondialement reconnu.



Les certifications. La reconnaissance d'un engagement constant.

Les certifications confirment la validité de nos idées et de nos valeurs.

Nous sommes prêts à en partager avec vous tous les avantages.

Atam est certifiée conformément aux normes ISO 9001 et ISO 14001. Le souci de la qualité et de l'environnement ainsi que la passion pour son domaine d'activité ont fait que, en 1993 déjà, Atam figurait parmi les premières entreprises de moins de 30 salariés en Italie à obtenir cette importante certification. Actuellement, le système de gestion pour la qualité d'Atam est certifié conformément aux normes ISO 9001 et EN 80079:34 (Atex), et le système de gestion environnementale conformément à la norme ISO 14001. Ces systèmes sont constamment mis à jour en accord avec les révisions périodiques de ces normes. Atam produit en outre des bobines homologuées conformément aux normes VDE et UL, à la directive ATEX et à la certification internationale IECEX.





Secteurs d'application.

Oléodynamique, vannes de process, pneumatique, robotique, automobile, véhicules tout-terrain, pour applications industrielles, agricoles, aérospatiales, médicales et antidéflagrantes Atex-IECEX .



*Le processus
de production Atam.
Une synergie
de compétences
orientées
vers la qualité.*



Le service conception. Recherche, développement, solutions.

Une équipe d'ingénieurs et de chercheurs qualifiés, qui travaillent en synergie avec les personnes de référence des projets des partenaires d'Atam, clients, fournisseurs et entreprises associées, en analysant les demandes dès leur état embryonnaire et en les transformant en des solutions de produit et d'industrialisation.



Le service Recherche et Développement d'Atam s'occupe de l'étude et de la conception de produits standard et personnalisés, en répondant précisément aux demandes les plus spécifiques des utilisateurs et en prêtant une attention constante à l'aspect qualitatif, productif, logistique et économique.

Nous soignons tout particulièrement l'étude et la réalisation de moules et d'outillages, d'équipements dédiés ainsi que le choix des matériaux qui composent le produit, afin de concevoir un projet qui réponde de façon optimale à toute attente et exigence spécifique de la clientèle en matière de réglementations et en fonction des services de production d'Atam.

Mais ce n'est pas tout: toujours dans une optique visant à satisfaire pleinement les demandes de ses commettants, Atam, dès les premières phases de conception d'un nouvel article, instaure une étroite collaboration avec les utilisateurs finaux et développe une recherche attentive en matière de performances, de matériaux et de techniques de production.

C'est aussi pour cela qu'Atam est en mesure d'offrir des produits conformes aux conditions requises par les principaux organismes d'homologation nationaux et internationaux, ainsi que d'assister les commettants à tous les niveaux dans les formalités de certification des dispositifs qu'elle produit.



Le laboratoire d'essais. Précision, compétence, fiabilité.

Là où chaque produit est testé et validé pour offrir des garanties d'efficacité, de durée, de sécurité totale, de fonctionnalité certifiée et de conformité aux réglementations et aux directives en vigueur.



Le laboratoire d'essais a un rôle fondamental pour assurer la qualité maximale à chaque phase du processus de production. Il s'occupe de réaliser des essais qui permettent de déterminer la valeur de résistance, l'isolation entre les spires, l'isolation vers la masse, la valeur d'inductance, la capacité de vérification des transistors, le contrôle des températures, la valeur résiduelle magnétique, la valeur de capacité et le graphique force-course des actionneurs électriques, le temps de réponse des électrovannes et l'analyse spectrographique des matériaux.

L'outillage complet et moderne dont dispose le laboratoire permet en outre d'effectuer des cycles thermiques et des essais de durée de vie dans des environnements avec des températures et des taux d'humidité différents. Tous les équipements sont gérés par une unité centrale qui interpole les données recueillies et émet des certificats spécifiques reportant l'évolution des valeurs relevées au cours des essais.



L'atelier.

*Un support indispensable.
Un exemple de parfaite coordination,
un service à l'importance irremplaçable,
pour un processus de production
flexible et rapide.*



Dans le cadre d'une intégration totale de la production, Atam dispose au sein de son usine d'un atelier moderne, où se déroulent les phases de conception, de réalisation et d'entretien des moules et des instruments. Il s'agit d'un service indispensable pour Atam: la flexibilité et la rapidité constituent des atouts essentiels pour affronter et résoudre tout problème de production éventuel.

Le service Conception Équipements collabore étroitement avec le service Recherche et Développement, les ateliers externes et les fournisseurs, pour permettre une réelle efficacité du processus de production, afin d'obtenir un projet exécutif au plus haut degré de sécurité avant la réalisation finale. L'atelier représente en outre un service d'intervention rapide destiné aux moules, aux équipements et à l'outillage de production.

Le contrôle acceptation IGI
(Incoming Goods Inspection),
matières premières,
composants, produits semi-finis.
Un premier pas vers l'excellence.

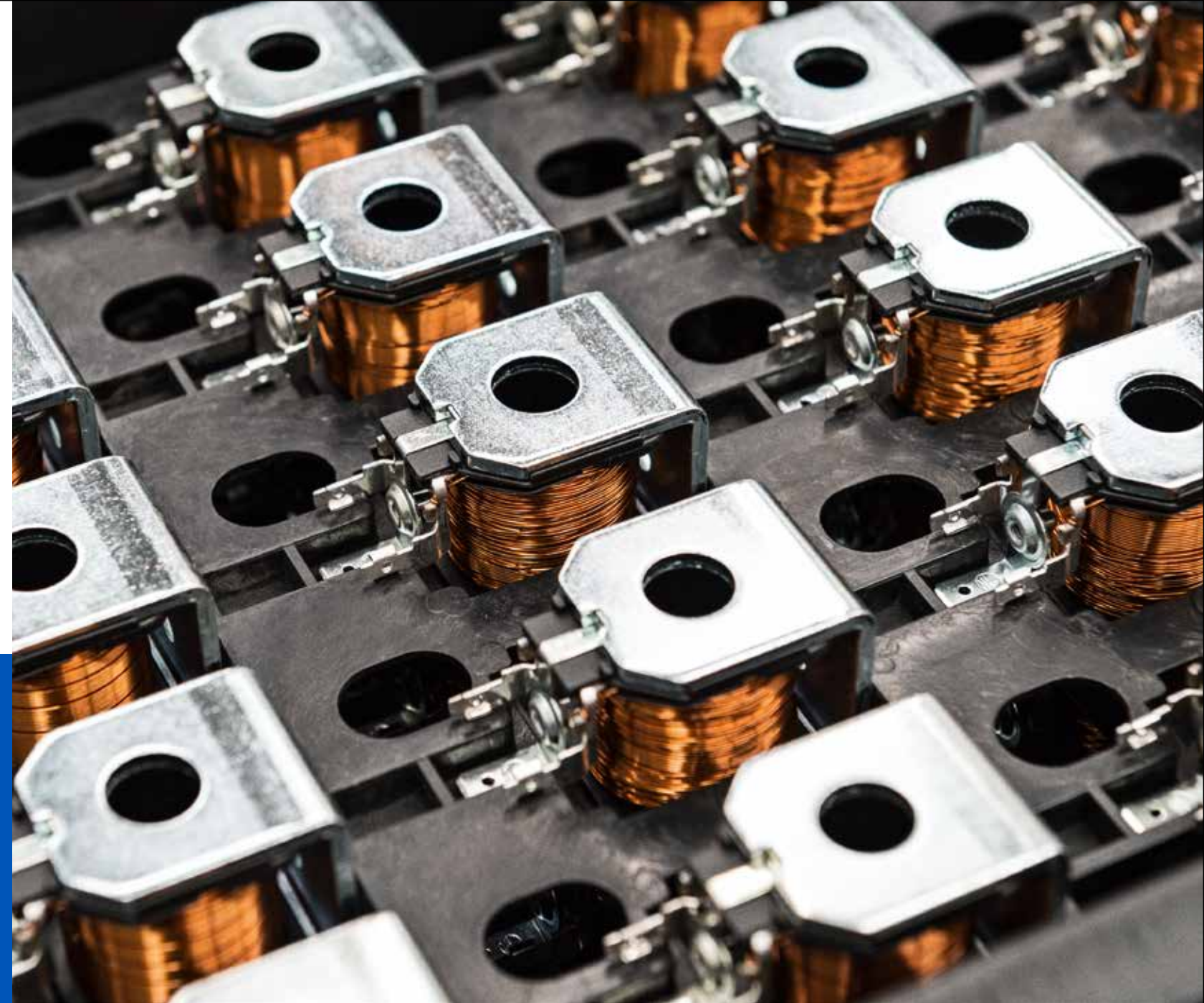
*Pour assurer la qualité maximale du produit fini,
les contrôles préventifs ne suffisent jamais.*





Avant la phase de production, tous les composants et tous les produits semi-finis (chacun desquels sont marqués par des certificats d'analyse spécifiques) sont soumis à de strictes modalités de contrôle au sein du service Acceptation selon des niveaux de qualité acceptables (NQA ou AQL, Acceptable Quality Level) précis. Ces opérations sont réalisées au moyen d'instruments informatisés et métrologiques/électriques conventionnels, qui font tous systématiquement l'objet de contrôles et d'étalonnage.

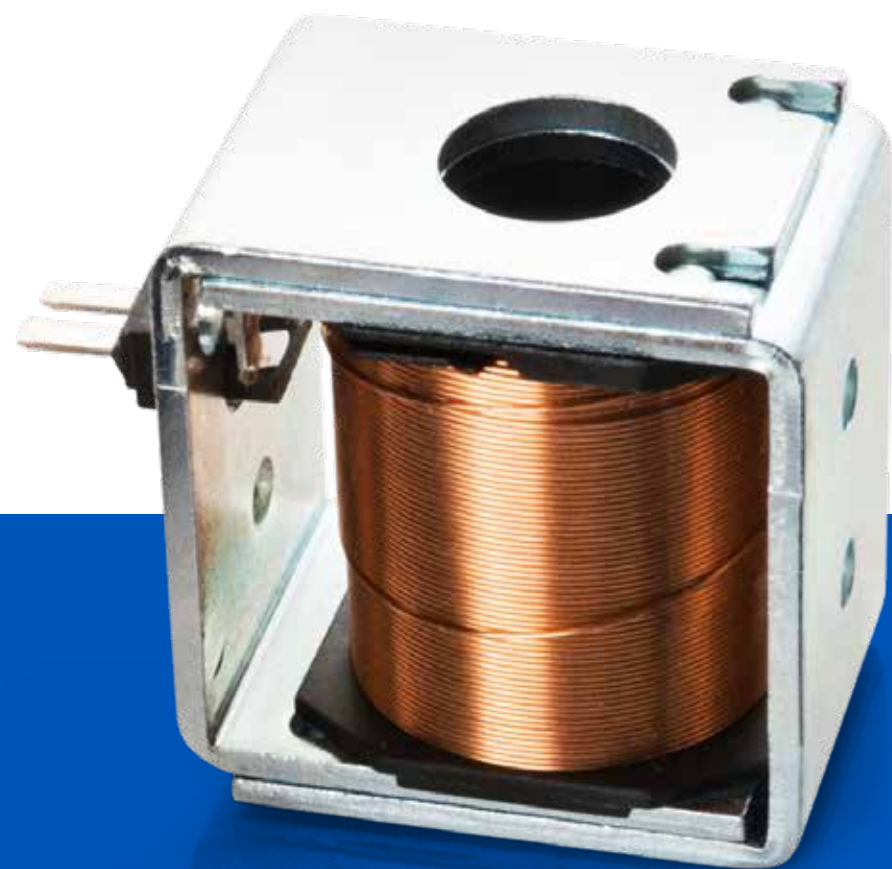
Atam utilise en outre des matières premières de premier choix provenant exclusivement de sociétés nationales et internationales de premier ordre, qui doivent fournir à la livraison les certificats d'analyse, eux aussi soumis au contrôle IGI.





Le service
Enroulement et Soudage.
Une harmonie parfaite
entre dextérité
et automatisation.

*Homme et machine, ensemble, travaillent
en parfaite harmonie et collaboration. Un gage de qualité.*



Pour les phases d'enroulement et de soudage, Atam utilise des machines à haut degré d'automatisation. Atam prête une attention toute particulière au montage, parfois manuel, de la structure magnétique et des composants supplémentaires, pour assurer que ces opérations rentrent constamment dans les paramètres de conformité établis. Ponctuellement, des contrôles en ligne assurent aussi la constance de la qualité mécanique et électrique pendant toutes les phases d'usinage. Les matériaux qui forment le support de l'enroulement font l'objet de la même attention: ils doivent résister aux sollicitations produites par l'opération d'enroulement, et en même temps, par les hautes températures dérivant de l'opération d'enrobage et par le fonctionnement même du solénoïde.





L'assemblage
des connecteurs.
Automatisation et contrôles
pour une productivité
extrêmement efficace.

Seuls les meilleurs équipements permettent de créer les meilleurs produits. Et, chaque jour, les résultats d'Atam le confirment.



Atam est équipée de lignes automatisées à la pointe de la technologie, aussi bien en matière de productivité que de contrôle qualitatif du composant, en mesure de produire une gamme complète de capteurs et de connecteurs pour électrovannes.

La qualité globale du produit est assurée par des machines-transferts fiables, polyvalentes et innovantes, équipées de stations de contrôle qui permettent d'inspecter chaque composant et de vérifier que l'assemblage est correct. Ce type d'organisation a permis à Atam d'être reconnue comme une marque leader à l'échelle mondiale dans le secteur de la connectique industrielle.

Le service Moulage Composants Plastiques.

*L'automatisation la plus avancée
pour la réalisation de composants techniques.*





Le service Moulage Composants Plastiques est équipé de l'automatisation la plus avancée disponible sur le marché. Cette division est la synthèse des concepts "Lean" et d'interconnexion et partage des données, qui sont l'élément clé de la philosophie d'Atam. La gestion en interne du service est indispensable pour la fonctionnalité "just in time" de la production.





Le service Enrobage. Technique et esthétique. Résistance et sécurité.

La forme est fonction. Elle est substance.

*Voilà pourquoi, outre les contenus technologiques,
Atam prend également soin des détails esthétiques.*



Dans le service Enrobage, le produit semi-fini est enrobé de résines spéciales de façon à créer un revêtement adéquat tant sur le plan technique qu'esthétique.

Grâce à des machines à la pointe de la technologie, réglées électroniquement, Atam peut utiliser les types de résines les plus variés de façon à satisfaire chacune des exigences particulières du Client.

La difficulté à obtenir des performances de plus en plus élevées avec des dimensions extérieures de plus en plus réduites a induit Atam à tester, dans un processus de recherche continue, des résines qui répondent toujours mieux à des valeurs de températures de fonctionnement qui ne cessent d'augmenter et - en même temps - qui puissent résister à l'humidité et aux agents atmosphériques.

Atam utilise exclusivement des matériaux qui assurent de hauts standards de résistance à l'usure, tels que les résines époxydiques, polyamidiques, polyester thermoplastiques, les résines à base de polyarylamide, les résines polyuréthane thermoplastiques ainsi que les résines thermoplastiques spéciales à base de polysulfure de phénylène.

Atam prête une attention spéciale dans le choix des résines utilisées pour les applications dans des environnements potentiellement explosifs et pour les applications régies par les réglementations locales comme UL, CSA, VDE, EAC/GHOST. Les technopolymères à la technologie la plus avancée présents sur le marché sont utilisés pour l'enrobage des connecteurs, afin d'assurer la résistance et la durée maximales des connexions, en prêtant une attention toute particulière au degré d'imperméabilité dans le temps.



Les essais finaux.
Rigueur
et professionnalisme,
pour des garanties
certifiées.

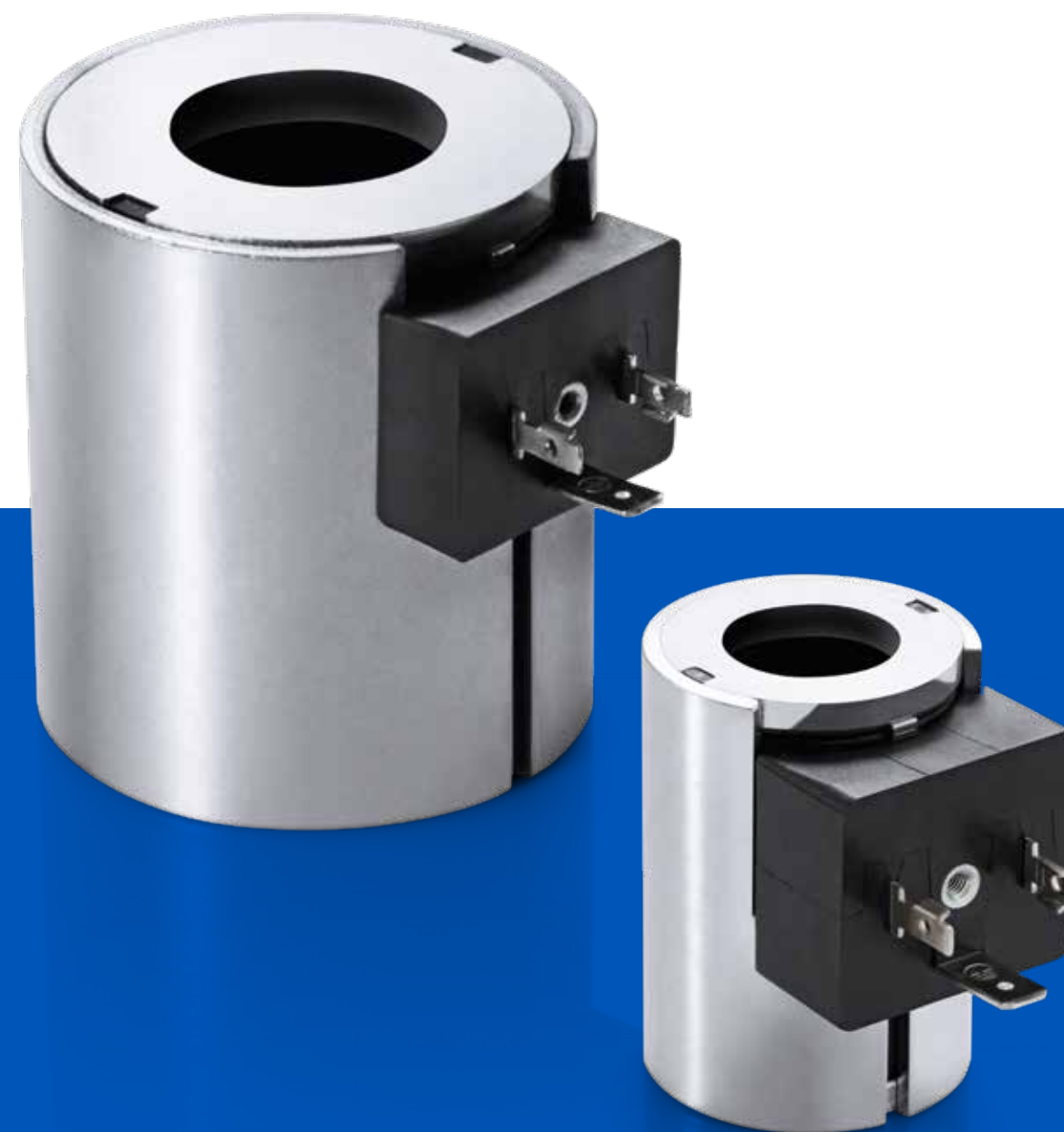
*Où le désir de perfection d'Atam se confirme, pour chacune des pièces.
De façon rigoureuse, précise, particulièrement exigeante.*



Le service Essais Finaux revêt une importance particulière car, notamment grâce à des machines complètement robotisées et informatisées, la totalité de la production Atam est soumise à de rigoureux tests d'essai pour contrôler la résistance d'enroulement, la continuité de terre, la polarisation et la tension de coupe d'éventuels suppresseurs, l'isolement du fil de cuivre (surtension) et l'absorption de courant de chacune des pièces.

Au sein de ce service, un personnel particulièrement attentif et qualifié effectue un contrôle visuel méticuleux de l'aspect final de chacun des articles. De plus, par l'intermédiaire d'un réseau interne relié à la machine d'essais, l'opérateur visualise le plan du produit qu'il est en train de contrôler et vérifie immédiatement la conformité de la pièce par rapport au projet original.

Une fois que le produit est estimé conforme, il reçoit tous les marquages d'identification requis. Ces marquages comprennent le QR Code et le DataMatrix reportant les données qui permettent aux utilisateurs de faire référence à la base de données d'Atam, afin d'obtenir la "Full Traceability".





L'entrepôt. Processus automatisés et logistique à haut rendement.

*Une gestion organisée et rapide constitue la base
d'une productivité fluide et d'une capacité de fourniture
au plus haut niveau en matière de rapidité et de précision.*



Atam dispose d'un grand entrepôt d'environ 800 m² pour le stockage des matières premières, des composants, des produits semi-finis et finis. Tout le matériel est géré par l'intermédiaire de codes-barres qui permettent d'assurer un service organisé et rapide à la production et à la clientèle. Chaque processus est automatisé et contrôlé par un réseau d'ordinateurs centralisé, avec l'aide d'ordinateurs de poche confiés aux opérateurs. Un entrepôt automatique vertical pour les équipements de moulage a été ajouté à l'entrepôt central afin de réduire les "lead time" de production.





La salle de cours d'Atam héberge régulièrement des cours de formation visant à renforcer la spécialisation et la mise à jour des collaborateurs du point de vue technique. Il s'agit d'une occasion importante pour partager les projets et les perspectives de développement et de consolidation, ainsi que d'une opportunité avantageuse pour tous les salariés d'enrichir leur bagage professionnel.

La salle de cours.
Investir dans la formation
pour construire le futur.



Reconnaître l'importance de la formation est un signe essentiel pour une entreprise qui regarde l'avenir avec des perspectives de croissance. Atam le sait, et le fait.



La capacité d'une entreprise à créer un environnement où vivre et travailler en harmonie se mesure également en fonction de l'espace réservé aux pauses et aux moments de détente et de récupération de l'énergie. Il est essentiel d'avoir un espace visant à favoriser la construction du groupe et le sentiment d'appartenance à une équipe. Voilà pourquoi Atam a réalisé en interne une salle spécialement équipée pour offrir à tous ses collaborateurs un moment de divertissement et de détente.

La salle de loisirs.
Le travail n'est pas tout,
il faut savoir offrir
un environnement
à taille humaine.

Atam démontre une fois de plus l'attention qu'elle réserve à ses collaborateurs, pour vivre en entreprise dans un cadre toujours plus agréable.

Les logos se référant à Atam S.p.A. sont enregistrés.
Toute reproduction sans l'accord d'Atam S.p.A. est par conséquent interdite.
Ce catalogue ne représente qu'une partie de la réalité d'Atam S.p.A.; vous pouvez consulter toutes les nouveautés, les mises à jour, les réalisations ainsi que tous les événements sur notre site Internet www.atam.it

Remerciements: à tous les salariés et collaborateurs d'Atam S.p.A.
Réalisation: Frova, Castori e Solcia - Milan - Italie
Photographies: Gianmarco Grimaldi, Guido Barbagelata
Impression: Verga Arti Grafiche srl - Macherio (MB)



Atam S.p.A.
Via Archimede, 7
20864 Agrate Brianza (MB) Italy
Tel. +39 039 60746.1
Fax +39 039 6074643
E-mail: info@atam.it

Atam (UK) Ltd.
The Fluid Power Centre - Watling Street
Nuneaton - Warwickshire - CV11 6BQ (UK)
Tel. +44 24 76 326060
Fax +44 24 76 381589
E-mail: sales@atam.uk.com

Atam Electric and Engineering Co., Ltd.
No. 71, Huazong Rd., Xuejia Dist.
Tainan City 72645, Taiwan (R.O.C.)
Tel. +886 6 7838268
Fax +886 6 7837268
E-mail: info@atam.tw

www.atam.it