

394002210

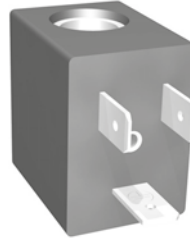
Connessione B industriale con espansioni polari
B Industrial connection with pole expansion



3G Ex ec IIC T4/T5 Gc X
 3D Ex tc IIIC T93°C÷T120°C Dc



Norme di riferimento EN IEC 60079-0:2018
 Standard applied EN IEC 60079-7:2015 + A1:2018
 EN 60079-31:2014



	Classe temperatura / Temperatura massima superficiale Class temperature / Max. surface temperature					
	T5/T100°C	T4/T135°C	T4/T135°C	T4/T135°C	T4/T135°C	T4/T135°C
Limiti temperatura ambiente Environment temperature limits	-20°C ÷ +50°C	-20°C ÷ +50°C	-20°C ÷ +50°C	-20°C ÷ +50°C	-20°C ÷ +50°C	-20°C ÷ +40°C
Tensione Voltage	12 DC	12 DC	24 DC	24 DC	24 AC	24 AC
Potenza massima dissipabile Maximum dissipable power	3,5 W	5,5 W	3,5 W	5,5 W	3,5 VA	5,5 VA
Tipo di atmosfera esplosiva Explosive atmosphere type	Gas/Dust	Gas/Dust	Gas/Dust	Gas/Dust	Gas/Dust	Gas/Dust

Descrizione tecnica

Applicazioni tipiche	Idrraulica - Pneumatica - Vapore - Gas Realizzato per l'impiego in atmosfera potenzialmente esplosiva
Indice di utilizzo	ED 100% alla potenza e temperature indicate
Classe d'isolamento	155°C (F)
Classe d'isolamento filo di rame	200°C (H)
Grado di protezione	IP65 (IEC/EN 60529) utilizzando l'apposito connettore
Colore standard	Nero
Caratteristiche costruttive per classe 155°C (F)	Circuito magnetico rivestito in Polibutilentereftalato (PBT) caricato vetro Particolari metallici protetti contro l'ossidazione

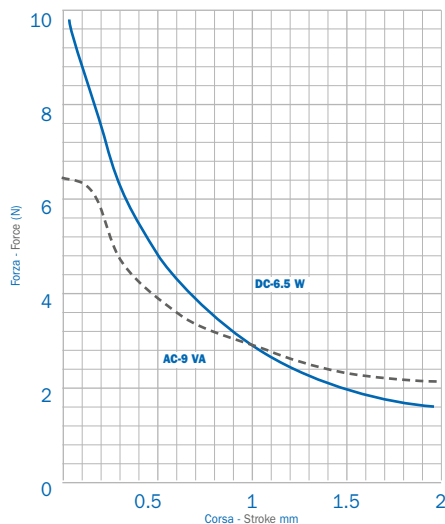
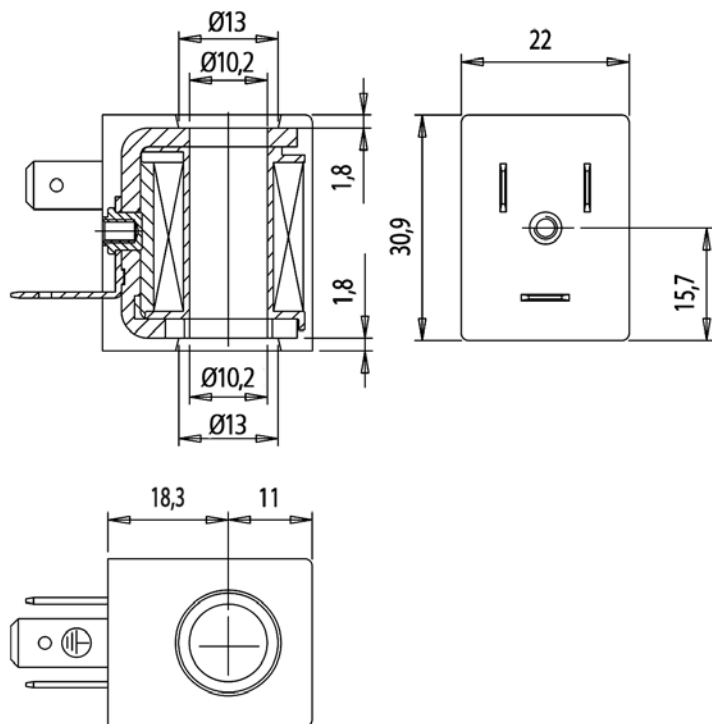
Technical description

Typical applications	Hydraulic - Pneumatic - Steam - Gas Realised for potentially explosive atmospheres
Duty cycle	ED 100% at the showed power and temperature
Insulation class	155°C (F)
Copper wire insulation class	200°C (H)
Protection grade	IP65 (IEC/EN 60529) with the appropriate connector
Standard colour	Black
Construction characteristics for class 155°C (F)	Magnetic circuit encapsulated with polybutylene terephthalate (PBT) with fibre glass. Metallic parts protected against oxidation

Classe temperatura / Temperatura massima superficiale	Class temperature / Max. surface temperature					
	T5/T100°C	T4/T135°C	T4/T135°C	T4/T135°C	T4/T135°C	T4/T135°C
Limiti temperatura ambiente Environment temperature limits	-20°C ÷ +50°C	-20°C ÷ +40°C	-20°C ÷ +50°C	-20°C ÷ +40°C	-20°C ÷ +50°C	-20°C ÷ +40°C
Tensione Voltage	48 AC	48 AC	120 AC	120 AC	230 AC	230 AC
Potenza massima dissipabile Maximum dissipable power	4,5 VA	7,5 VA	3,5 VA	5,5 VA	3,5 VA	5,5 VA
Tipo di atmosfera esplosiva Explosive atmosphere type	Gas/Dust	Gas/Dust	Gas/Dust	Gas/Dust	Gas/Dust	Gas/Dust

Scala 1:1
Scale 1:1

Grafico corsa/forza
Force/Stroke graph



Curve rilevate in funzione degli attuatori utilizzati con tensione nominale ridotta del 10%. I valori riportati sono indicativi.

Curves measured in function of the used operators with 10% reduced nominal voltage. The graph values are indicative.