

## Bobine serie 30x30.5

Codici | 204 | 210 | 370 | 396 |

30x30.5

### 204

Connessione A EN 175301-803 ISO 4400 (DIN 43650)  
A EN 175301-803 ISO 4400 (DIN 43650) connection



Cod	204000	204001	204002	204003	204005
Ø A	8	8	7.2	10.2	8.2
Ø B	8	9.1	9.1	10.2	8.2
Ø C	16	16	16	16	16
Ø D	11	11	11	11.5	15

Cod	204006	204007*	204008	204009
Ø A	8.2	10.2	10.2	8.1
Ø B	10.2	10.2	10.2	8.1
Ø C	16	13	13	13
Ø D	11	13	13	15

Note: \* Raddrizzatore ponte diodi incorporato  
\* Included diodes bridge rectifier

### 210

Connessione Kostal M24x1  
Kostal M24x1 connection



Cod	210000	210001	210002	210003
Ø A	10.2	8	8	7.2
Ø B	10.2	8	9.1	9.1
Ø C	13	16	16	16
Ø D	13	11	11	11

Cod	210004	210005	210006
Ø A	10.2	8.2	8.1
Ø B	10.2	8.2	8.1
Ø C	16	16	13
Ø D	11.5	15	15

### Descrizione tecnica

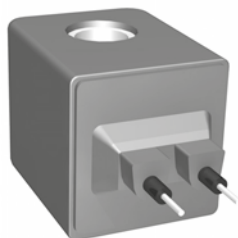
<b>Applicazioni tipiche</b>	Oleodinamica - Idraulica - Pneumatica - Vapore
<b>Tensioni di alimentazione</b>	12 - 24 VDC 24 - 110 - 220 - 230 VAC Altre tensioni a richiesta
<b>Potenza media indicativa</b>	Potenza assorbita in AC 11 VA circa Potenza assorbita in DC 4 - 12 W
<b>Indice di utilizzo</b>	ED 100% alla potenza e temperature indicate
<b>Limiti temperatura ambiente</b>	-30°C +50°C alla potenza indicata, utilizzando un nostro attuatore
<b>Classe d'isolamento</b>	155°C (F) 180°C (H)
<b>Classe d'isolamento filo di rame</b>	200°C (H)
<b>Grado di protezione</b>	IP54 (IEC 60529) utilizzando l'apposito connettore Montando opportune guarnizioni il grado di protezione può diventare IP65. Sono realizzabili soluzioni IP67 e IP69K
<b>Colore standard</b>	Nero
<b>Caratteristiche costruttive per classe 155°C (F)</b>	Circuito magnetico rivestito in poliammide caricato fibra di vetro Altri materiali termoplastici disponibili su richiesta Particolari metallici protetti contro l'ossidazione

### Technical description

<b>Typical applications</b>	Oil Hydraulic - Hydraulic - Pneumatic - Steam
<b>Supply voltages</b>	12 - 24 VDC 24 - 110 - 220 - 230 VAC Other voltages on request
<b>Indicative average power</b>	AC absorbed power around 11 VA DC absorbed power 4 - 12 W
<b>Duty cycle</b>	ED 100% at the showed power and temperatures
<b>Environment temperature limits</b>	-30°C +50°C at the showed power, using an our operator
<b>Insulation class</b>	155°C (F) 180°C (H)
<b>Copper wire insulation class</b>	200°C (H)
<b>Protection grade</b>	IP54 (IEC 60529) with the appropriate connector With appropriate gaskets the protection grade becomes IP65. IP67 and IP69K solutions are feasible
<b>Standard colour</b>	Black
<b>Construction characteristics for class 155°C (F)</b>	Magnetic circuit encapsulated with fibre-glass reinforced polyamide Other thermoplastic materials on request Metallic parts protected against oxidation

## 370

Connessione cavetti  
Lead wires connection



Cod	370000	370001	370002	370003
Ø A	10.2	8	8	7.2
Ø B	10.2	8	9.1	9.1
Ø C	13	16	16	16
Ø D	13	11	11	11

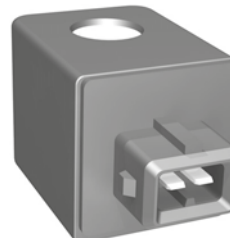
Cod	370004	370005	370006
Ø A	10.2	8.2	8.1
Ø B	10.2	8.2	8.1
Ø C	16	16	13
Ø D	11.5	15	15

Lunghezza cavetti standard 200-600 mm  
Standard lead wires length 200-600 mm

Scala 1:1  
Scale 1:1

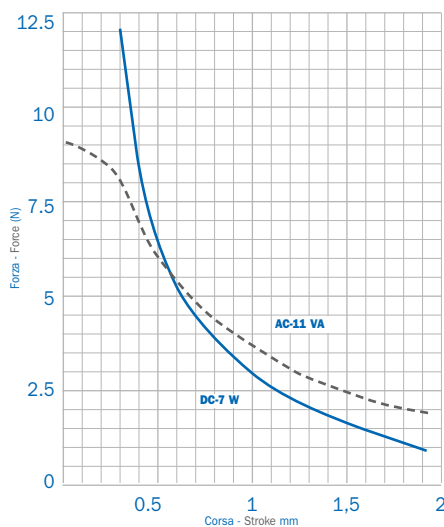
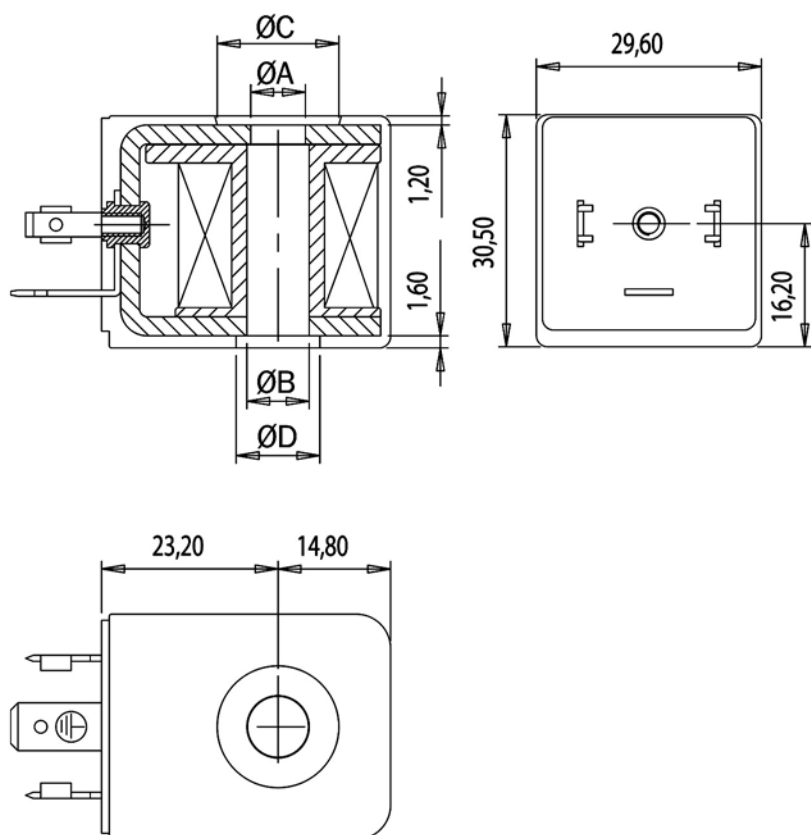
## 396

Connessione AMP Junior  
AMP Junior connection



Cod	396000
Ø A	10.2
Ø B	10.2
Ø C	13
Ø D	13

Grafico corsa/forza  
Force/Stroke graph



Curve rilevate in funzione degli attuatori utilizzati con tensione nominale ridotta del 10%. I valori riportati sono indicativi.

Curves measured in function of the used operators with 10% reduced nominal voltage. The graph values are indicative.

## Bobine serie 30x38.6

Codici | 259 | 268 | 279 | 312 | 342 | 407 |

30x38.6

### 259

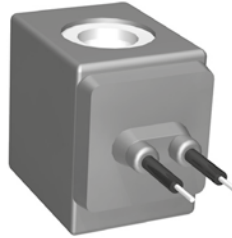
Connessione A EN 175301-803 ISO 4400 (DIN 43650)  
A EN 175301-803 ISO 4400 (DIN 43650) connection



Cod	259000	259001
Ø A	9.8	13.25
Ø B	13.25	13.25
Ø C	16.75	16.75
Ø D	16.75	16.75

### 268

Connessione cavetti  
Lead wires connection

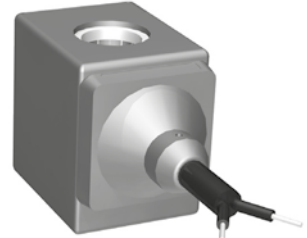


Cod	268000	268001
Ø A	9.8	13.25
Ø B	13.25	13.25
Ø C	16.75	16.75
Ø D	16.75	16.75

Lunghezza cavetti standard 200-600 mm  
Standard lead wires length 200-600 mm

### 279

Connessione cavo bipolare, tripolare  
Bipolar, tripolar cable connection



Cod	279000	279001
Ø A	9.8	13.25
Ø B	13.25	13.25
Ø C	16.75	16.75
Ø D	16.75	16.75

Lunghezza cavo bipolare standard 600-2000 mm  
Lunghezza cavo tripolare standard 450 mm  
Standard bipolar cable length 600-2000 mm  
Standard tripolar cable length 450 mm

### Descrizione tecnica

<b>Applicazioni tipiche</b>	Oleodinamica - Idraulica - Pneumatica - Vapore- Gas
<b>Tensioni di alimentazione</b>	12 - 24 VDC 24 - 110 - 220 - 230 VAC Altre tensioni a richiesta
<b>Potenza media indicativa</b>	Potenza assorbita in AC 25 VA circa Potenza assorbita in DC 10 - 27 W
<b>Indice di utilizzo</b>	ED 100% alla potenza e temperature indicate
<b>Limiti temperatura ambiente</b>	-30°C +50°C alla potenza indicata, utilizzando un nostro attuatore
<b>Classe d'isolamento</b>	155°C (F) 180°C (H)
<b>Classe d'isolamento filo di rame</b>	200°C (H)
<b>Grado di protezione</b>	IP54 (IEC 60529) utilizzando l'apposito connettore Montando opportune guarnizioni il grado di protezione può diventare IP65 Sono realizzabili soluzioni IP67 e IP69K
<b>Colore standard</b>	Nero
<b>Caratteristiche costruttive per classe 155°C (F)</b>	Circuito magnetico rivestito in poliammide caricato fibra di vetro Altri materiali termoplastici disponibili su richiesta Particolari metallici protetti contro l'ossidazione

### Technical description

<b>Typical applications</b>	Oil Hydraulic - Hydraulic - Pneumatic - Steam - Gas
<b>Supply voltages</b>	12 - 24 VDC 24 - 110 - 220 - 230 VAC Other voltages on request
<b>Indicative average power</b>	AC absorbed power around 25 VA DC absorbed power 10 - 27 W
<b>Duty cycle</b>	ED 100% at the showed power and temperatures
<b>Environment temperature limits</b>	-30°C +50°C at the showed power, using an our operator
<b>Insulation class</b>	155°C (F) 180°C (H)
<b>Copper wire insulation class</b>	200°C (H)
<b>Protection grade</b>	IP54 (IEC 60529) with the appropriate connector With appropriate gaskets the protection grade becomes IP65 IP67 and IP69K solutions are feasible
<b>Standard colour</b>	Black
<b>Construction characteristics for class 155°C (F)</b>	Magnetic circuit encapsulated with fibre-glass reinforced polyamide Other thermoplastic materials on request Metallic parts protected against oxidation

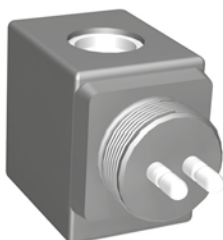
## Coil series 30x38.6

Codes | 259 | 268 | 279 | 312 | 342 | 407 |

30x38.6

### 312

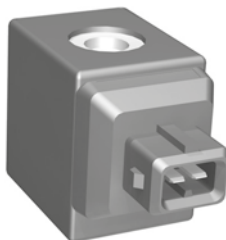
Connessione Kostal M.24x1  
Kostal M.24x1 connection



Cod	312000	312001
Ø A	9.8	13.25
Ø B	13.25	13.25
Ø C	16.75	16.75
Ø D	16.75	16.75

### 342

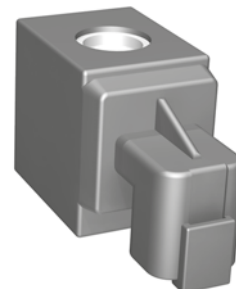
Connessione AMP Junior  
AMP Junior connection



Cod	342000	342001
Ø A	9.8	13.25
Ø B	13.25	13.25
Ø C	16.75	16.75
Ø D	16.75	16.75

### 407

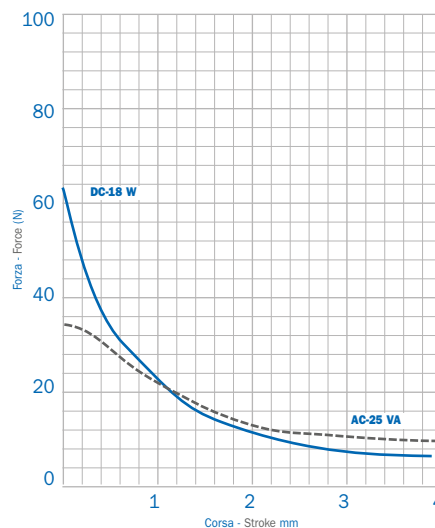
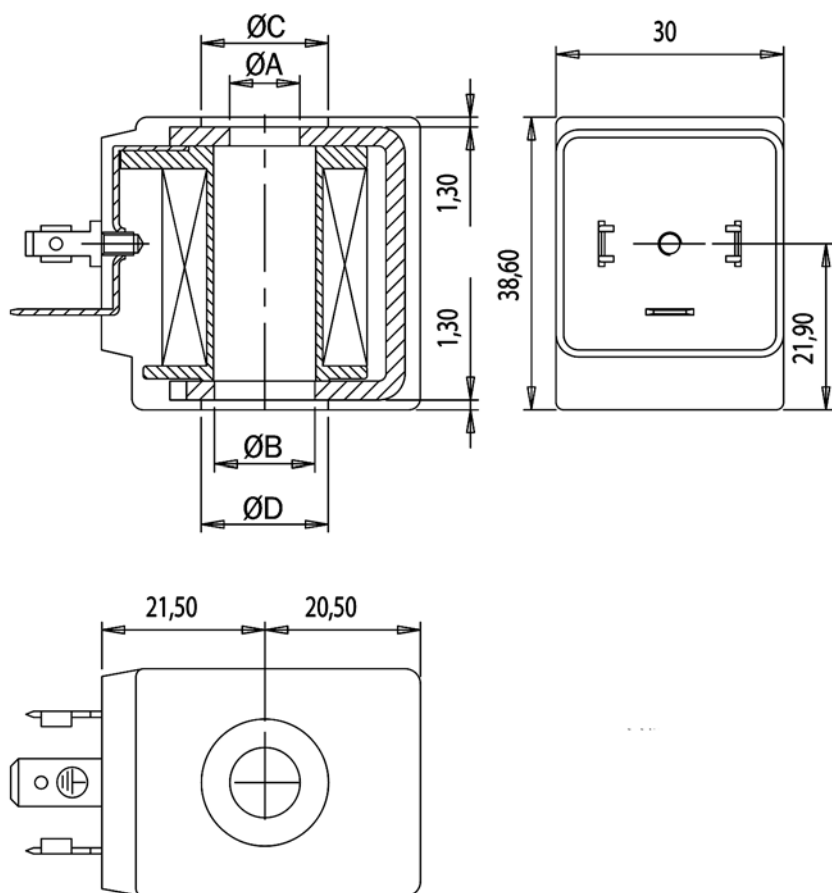
Connessione Deutsch  
Deutsch connection



Cod	407000	407001
Ø A	9.8	13.25
Ø B	13.25	13.25
Ø C	16.75	16.75
Ø D	16.75	16.75

Scala 1:1  
Scale 1:1

Grafico corsa/forza  
Force/Stroke graph



Curve rilevate in funzione degli attuatori utilizzati con tensione nominale ridotta del 10%. I valori riportati sono indicativi.

Curves measured in function of the used operators with 10% reduced nominal voltage. The graph values are indicative.

### 251

Connessione A EN 175301-803 ISO 4400 (DIN 43650)  
A EN 175301-803 ISO 4400 (DIN 43650) connection



Cod	251000	251002	251003
Ø A	13.25	9.8	13.25
Ø B	13.25	13.25	13.25
Ø C	23.2	23.2	16.75
Ø D	18	18	18

### Descrizione tecnica

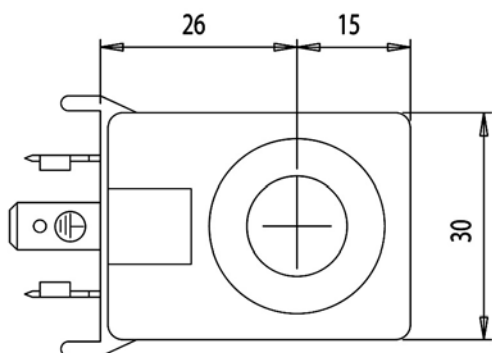
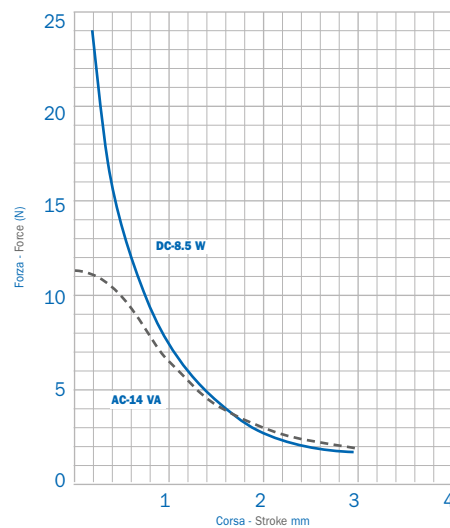
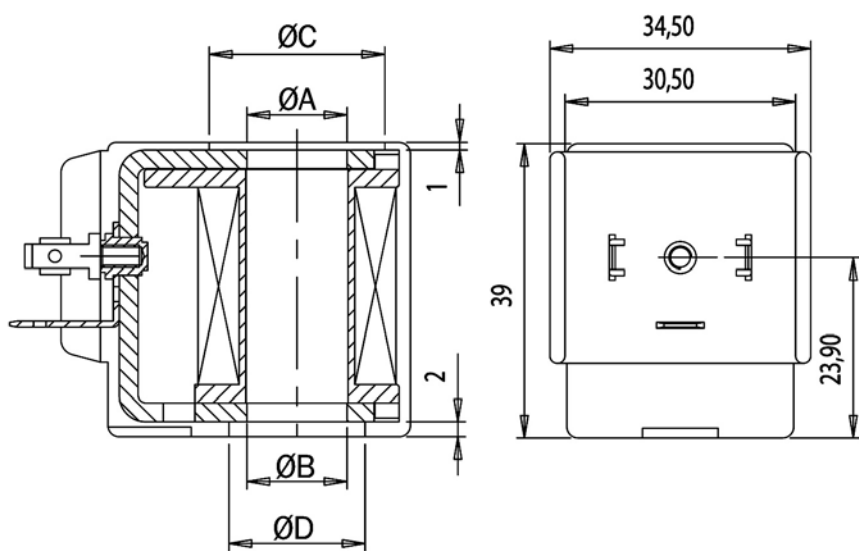
<b>Applicazioni tipiche</b>	Oleodinamica - Idraulica - Pneumatica - Vapore- Gas
<b>Tensioni di alimentazione</b>	12 - 24 VDC 24 - 110 - 220 - 230 VAC Altre tensioni a richiesta
<b>Potenza media indicativa</b>	Potenza assorbita in AC 14 VA circa Potenza assorbita in DC 7 - 10 W
<b>Indice di utilizzo</b>	ED 100% alla potenza e temperature indicate
<b>Limiti temperatura ambiente</b>	-30°C +50°C alla potenza indicata, utilizzando un nostro attuatore
<b>Classe d'isolamento</b>	155°C (F) 180°C (H)
<b>Classe d'isolamento filo di rame</b>	200°C (H)
<b>Grado di protezione</b>	IP54 (IEC 60529) utilizzando l'apposito connettore Montando opportune guarnizioni il grado di protezione può diventare IP65 Sono realizzabili soluzioni IP67 e IP69K
<b>Colore standard</b>	Nero
<b>Caratteristiche costruttive per classe 155°C (F)</b>	Circuito magnetico rivestito in poliammide caricato fibra di vetro Altri materiali termoplastici disponibili su richiesta Particolari metallici protetti contro l'ossidazione

### Technical description

<b>Typical applications</b>	Oil Hydraulic - Hydraulic - Pneumatic - Steam - Gas
<b>Supply voltages</b>	12 - 24 VDC 24 - 110 - 220 - 230 VAC Other voltages on request
<b>Indicative average power</b>	AC absorbed power around 14 VA DC absorbed power 7 - 10 W
<b>Duty cycle</b>	ED 100% at the showed power and temperatures
<b>Environment temperature limits</b>	-30°C +50°C at the showed power, using an our operator
<b>Insulation class</b>	155°C (F) 180°C (H)
<b>Copper wire insulation class</b>	200°C (H)
<b>Protection grade</b>	IP54 (IEC 60529) with the appropriate connector With appropriate gaskets the protection grade becomes IP65 IP67 and IP69K solutions are feasible
<b>Standard colour</b>	Black
<b>Construction characteristics for class 155°C (F)</b>	Magnetic circuit encapsulated with fibre-glass reinforced polyamide Other thermoplastic materials on request Metallic parts protected against oxidation

Scala 1:1  
Scale 1:1

Grafico corsa/forza  
Force/Stroke graph



Curve rilevate in funzione degli attuatori utilizzati con tensione nominale ridotta del 10%. I valori riportati sono indicativi.

Curves measured in function of the used operators with 10% reduced nominal voltage. The graph values are indicative.

## 387

Connessione A EN 175301-803 ISO 4400 (DIN 43650)  
A EN 175301-803 ISO 4400 (DIN 43650) connection



Cod	387000
Ø A	13.1
Ø B	13.1
Ø C	16.5
Ø D	16.5

## 388

Connessione AMP Junior  
AMP Junior connection



Cod	388000
Ø A	13.1
Ø B	13.1
Ø C	16.5
Ø D	16.5

### Descrizione tecnica

<b>Applicazioni tipiche</b>	Oleodinamica - Idraulica - Pneumatica - Vapore - Gas
<b>Tensioni di alimentazione</b>	12 - 24 VDC 24 - 110 - 220 - 230 VAC Altre tensioni a richiesta
<b>Potenza media indicativa</b>	Potenza assorbita in AC 27 VA circa Potenza assorbita in DC 10 - 27 W
<b>Indice di utilizzo</b>	ED 100% alla potenza e temperature indicate
<b>Limiti temperatura ambiente</b>	-30°C +50°C alla potenza indicata, utilizzando un nostro attuatore
<b>Classe d'isolamento</b>	155°C (F) 180°C (H)
<b>Classe d'isolamento filo di rame</b>	200°C (H)
<b>Grado di protezione</b>	IP54 (IEC 60529) utilizzando l'apposito connettore Montando opportune guarnizioni il grado di protezione può diventare IP65 Sono realizzabili soluzioni IP67 e IP69K
<b>Colore standard</b>	Nero
<b>Caratteristiche costruttive per classe 155°C (F)</b>	Circuito magnetico rivestito in poliammide caricato fibra di vetro Altri materiali termoplastici disponibili su richiesta Particolari metallici protetti contro l'ossidazione

### Technical description

<b>Typical applications</b>	Oil Hydraulic - Hydraulic - Pneumatic - Steam - Gas
<b>Supply voltages</b>	12 - 24 VDC 24 - 110 - 220 - 230 VAC Other voltages on request
<b>Indicative average power</b>	AC absorbed power around 27 VA DC absorbed power 10 - 27 W
<b>Duty cycle</b>	ED 100% at the showed power and temperatures
<b>Environment temperature limits</b>	-30°C +50°C at the showed power, using an our operator
<b>Insulation class</b>	155°C (F) 180°C (H)
<b>Copper wire insulation class</b>	200°C (H)
<b>Protection grade</b>	IP54 (IEC 60529) with the appropriate connector With appropriate gaskets the protection grade becomes IP65 IP67 and IP69K solutions are feasible
<b>Standard colour</b>	Black
<b>Construction characteristics for class 155°C (F)</b>	Magnetic circuit encapsulated with fibre-glass reinforced polyamide Other thermoplastic materials on request Metallic parts protected against oxidation

## Coil series 30x39.8

Codes | 387 | 388 | 389 |

30x39.8

### 389

Connessione cavetti  
Lead wires connection

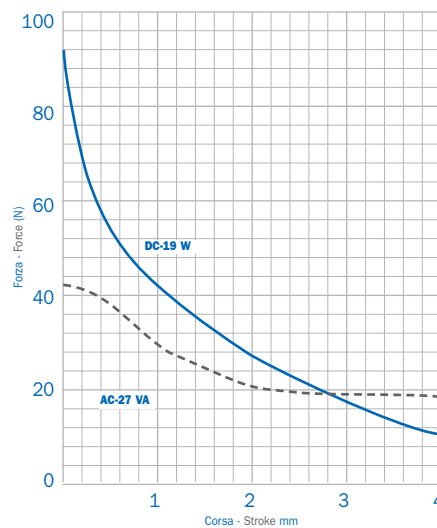
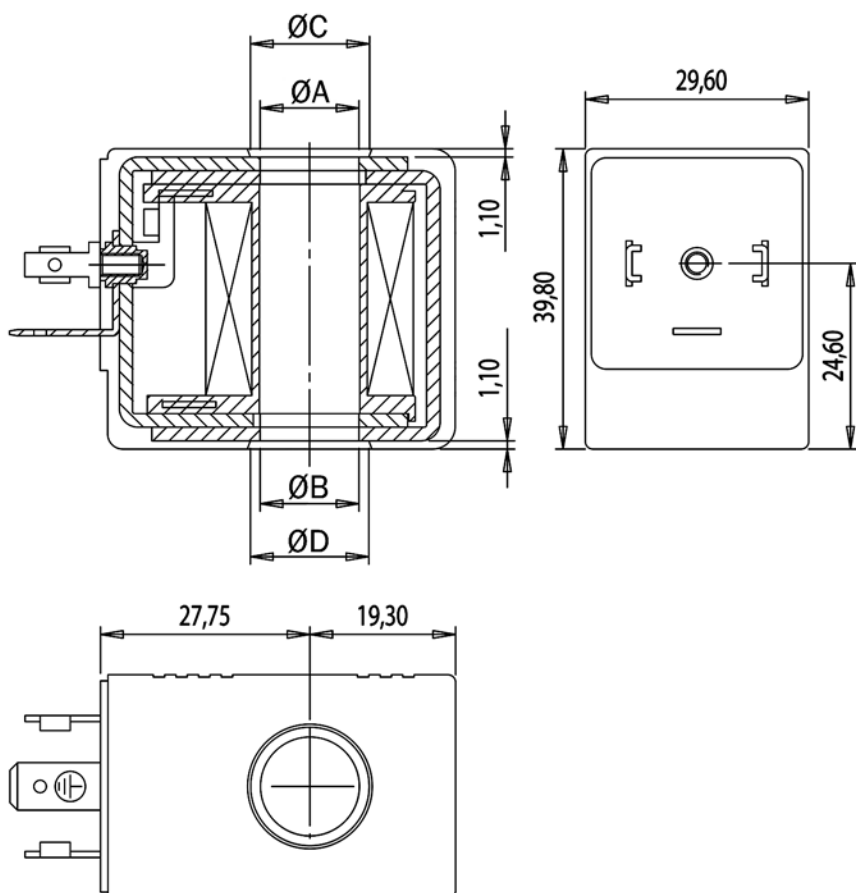


Cod	389000
Ø A	13.1
Ø B	13.1
Ø C	16.5
Ø D	16.5

Lunghezza cavetti standard 200-300-600 mm  
Standard lead wires length 200-300-600 mm

Scala 1:1  
Scale 1:1

Grafico corsa/forza  
Force/Stroke graph



Curve rilevate in funzione degli attuatori utilizzati con tensione nominale ridotta del 10%. I valori riportati sono indicativi.

Curves measured in function of the used operators with 10% reduced nominal voltage. The graph values are indicative.



## 258

Connessione A EN 175301-803 ISO 4400 (DIN 43650)  
A EN 175301-803 ISO 4400 (DIN 43650) connection



Cod	258007	258008	258009
Ø A	15.2	14.2	10.1
Ø B	15.2	14.2	14.7
Ø C	19.5	19.5	19.5
Ø D	19.5	19.5	19.5

### Descrizione tecnica

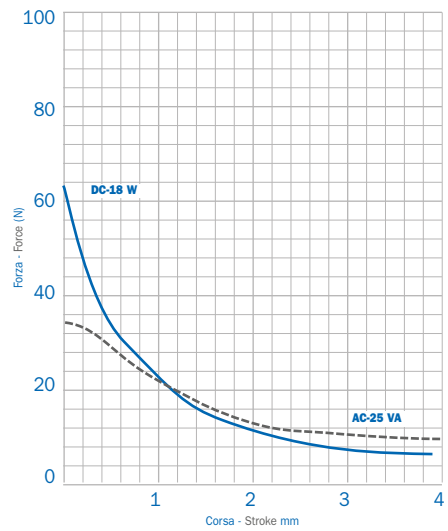
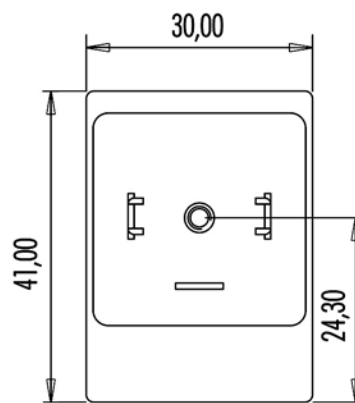
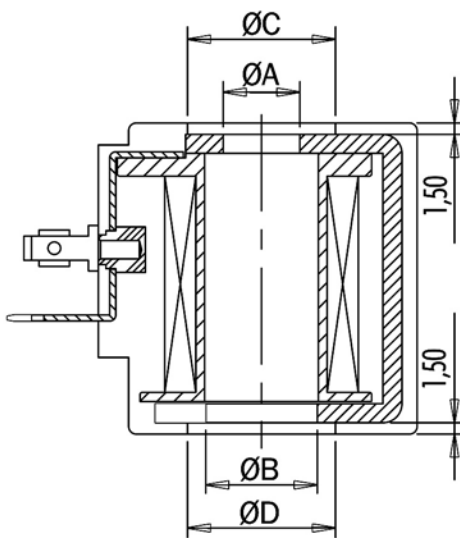
<b>Applicazioni tipiche</b>	Oleodinamica - Idraulica - Pneumatica - Vapore- Gas
<b>Tensioni di alimentazione</b>	12 - 24 VDC 24 - 110 - 220 - 230 VAC Altre tensioni a richiesta
<b>Potenza media indicativa</b>	Potenza assorbita in AC 25 VA circa Potenza assorbita in DC 10 - 27 W
<b>Indice di utilizzo</b>	ED 100% alla potenza e temperature indicate
<b>Limiti temperatura ambiente</b>	-30°C +50°C alla potenza indicata, utilizzando un nostro attuatore
<b>Classe d'isolamento</b>	155°C (F) 180°C (H)
<b>Classe d'isolamento filo di rame</b>	200°C (H)
<b>Grado di protezione</b>	IP54 (IEC 60529) utilizzando l'apposito connettore Montando opportune guarnizioni il grado di protezione può diventare IP65 Sono realizzabili soluzioni IP67 e IP69K
<b>Colore standard</b>	Nero
<b>Caratteristiche costruttive per classe 155°C (F)</b>	Circuito magnetico rivestito in poliammide caricato fibra di vetro Altri materiali termoplastici disponibili su richiesta Particolari metallici protetti contro l'ossidazione

### Technical description

<b>Typical applications</b>	Oil Hydraulic - Hydraulic - Pneumatic - Steam - Gas
<b>Supply voltages</b>	12 - 24 VDC 24 - 110 - 220 - 230 VAC Other voltages on request
<b>Indicative average power</b>	AC absorbed power around 25 VA DC absorbed power 10 - 27 W
<b>Duty cycle</b>	ED 100% at the showed power and temperatures
<b>Environment temperature limits</b>	-30°C +50°C at the showed power, using an our operator
<b>Insulation class</b>	155°C (F) 180°C (H)
<b>Copper wire insulation class</b>	200°C (H)
<b>Protection grade</b>	IP54 (IEC 60529) with the appropriate connector With appropriate gaskets the protection grade becomes IP65 IP67 and IP69K solutions are feasible
<b>Standard colour</b>	Black
<b>Construction characteristics for class 155°C (F)</b>	Magnetic circuit encapsulated with fibre-glass reinforced polyamide Other thermoplastic materials on request Metallic parts protected against oxidation

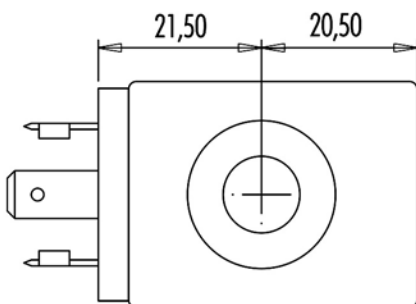
Scala 1:1  
Scale 1:1

Grafico corsa/forza  
Force/Stroke graph



Curve rilevate in funzione degli attuatori utilizzati con tensione nominale ridotta del 10%. I valori riportati sono indicativi.

Curves measured in function of the used operators with 10% reduced nominal voltage. The graph values are indicative.



## 204008212

Connessione A EN 175301-803 ISO 4400 (DIN 43650)  
A EN 175301-803 ISO 4400 (DIN 43650) connection



3G Ex ec IIC T4/T5 Gc X  
3D Ex tc IIIC T91°C=T115°C Dc



Norme di riferimento EN IEC 60079-0:2018  
Standard applied EN IEC 60079-7:2015 + A1:2018  
EN 60079-31:2014



	Classe temperatura/Temperatura massima superficiale		Class temperature/Max surface temperature			
	T5/T100°C	T4/T135°C	T5/T100°C	T4/T135°C	T4/T135°C	T4/T135°C
Limiti temperatura ambiente Environment temperature limits	-20°C ÷ +50°C	-20°C ÷ +50°C	-20°C ÷ +50°C	-20°C ÷ +50°C	-20°C ÷ +50°C	-20°C ÷ +40°C
Tensione Voltage	24 DC	24 DC	24 AC	110 AC	220 AC	230 AC
Potenza massima dissipabile Maximum dissipable power	4,8 W	5,3 W	7,5 VA	7,5 VA	7,5 VA	7,5 VA
Tipo di atmosfera esplosiva Explosive atmosphere type	Gas/Dust	Gas/Dust	Gas/Dust	Gas/Dust	Gas/Dust	Gas/Dust

### Descrizione tecnica

<b>Applicazioni tipiche</b>	Idrraulica - Pneumatica - Vapore - Gas Realizzato per l'impiego in atmosfera potenzialmente esplosiva
<b>Indice di utilizzo</b>	ED 100% alla potenza e temperature indicate
<b>Classe d'isolamento</b>	155°C (F)
<b>Classe d'isolamento filo di rame</b>	200°C (H)
<b>Grado di protezione</b>	IP65 (IEC/EN 60529) utilizzando l'apposito connettore
<b>Colore standard</b>	Nero
<b>Caratteristiche costruttive per classe 155°C (F)</b>	Circuito magnetico rivestito in Polibutilentereftalato (PBT) caricato vetro Particolari metallici protetti contro l'ossidazione

### Technical description

<b>Typical applications</b>	Hydraulic - Pneumatic - Steam - Gas Realised for potentially explosive atmospheres
<b>Duty cycle</b>	ED 100% at the showed power and temperature
<b>Insulation class</b>	155°C ( F )
<b>Copper wire insulation class</b>	200°C ( H )
<b>Protection grade</b>	IP65 (IEC/EN 60529) with the appropriate connector
<b>Standard colour</b>	Black
<b>Construction characteristics for class 155°C (F)</b>	Magnetic circuit encapsulated with polybutylene terephthalate (PBT) with fibre glass. Metallic parts protected against oxidation

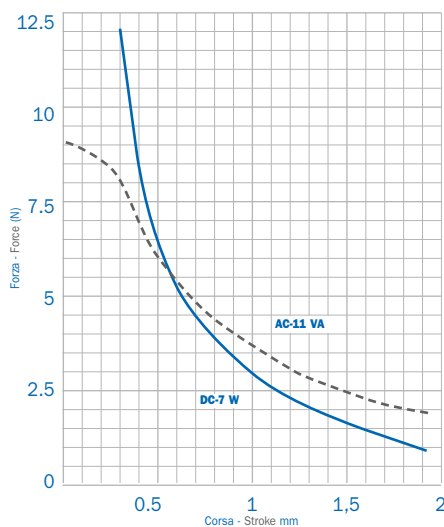
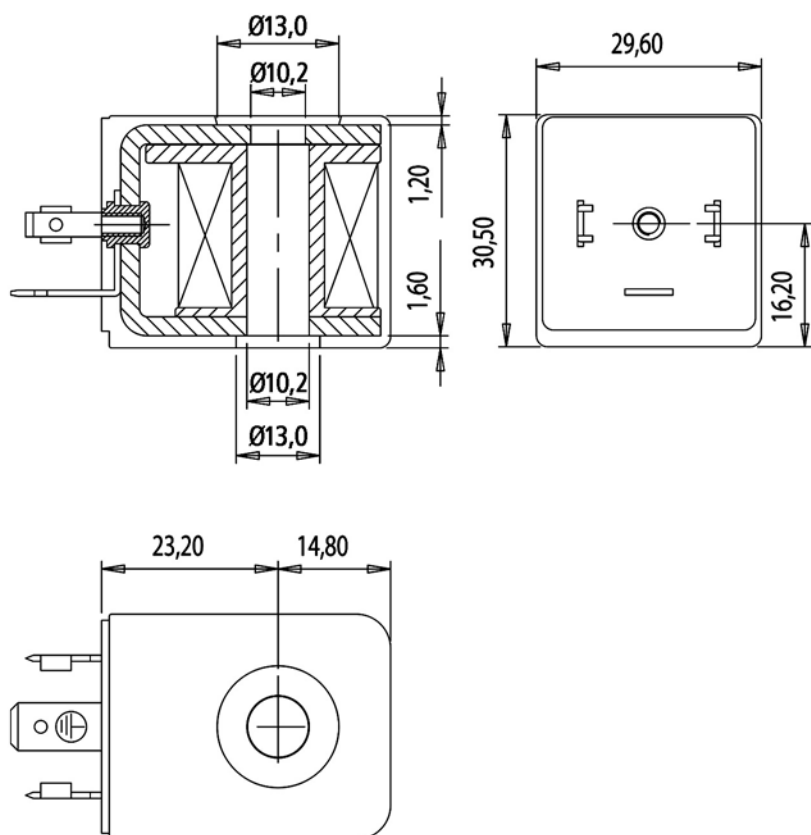
## Coil series 30x30.5

Code | 204 ATEX |

30x30.5 ATEX

Scala 1:1  
Scale 1:1

Grafico corsa/forza  
Force/Stroke graph



Curve rilevate in funzione degli attuatori utilizzati con tensione nominale ridotta del 10%. I valori riportati sono indicativi.

Curves measured in function of the used operators with 10% reduced nominal voltage. The graph values are indicative.

## 257

**Connessione cavo tripolare**  
Tripolar cable connection



**ATEX-UKEX:**

II 2 GD / I M2  
Ex mb I Mb  
Ex mb IIC T6, T5, T4 Gb  
Ex mb IIIC T85°C, T100°C, T135°C Db  
INERIS 06ATEX0002X  
CML 22 UKEX 5079X

**IECEx:**

Ex mb I Mb  
Ex mb IIC T6, T5, T4 Gb  
Ex mb IIIC T85°C, T100°C, T135°C Db  
IECEx INE 15.0053X



Norme di riferimento / Standard applied: EN IEC 60079-0:2018 / EN 60079-18:2015+A1:2017, IEC 60079-0:2017 / IEC 60079-18:2014

Cod	257GD1003493	257GD1003492	257GD1003491	257GD1003490	257GD1003489	257GD1003488
Ø A	8	8	8	8	8	8
Ø B	9.1	9.1	9.1	9.1	9.1	9.1
Tensione Voltage	24 DC	24 AC	48 AC	110 AC	220 AC	230 AC
Classe temperatura/Temperatura massima superficiale Class temperature/Max surface temperature	T4/T135°C	T4/T135°C	T4/T135°C	T4/T135°C	T4/T135°C	T4/T135°C
Lunghezza cavo Cable length	3m	3m	3m	3m	3m	3m

Note: Disponibile cavo tripolare lunghezza 1m o 5m altre misure su richiesta / 1m or 5 m length tripolar cable available other length under request  
Disponibile su richiesta bobine ATEX in classe di temperatura T5 o T6 / T5 or T6 temperature class ATEX coils available on request

### Descrizione tecnica

<b>Applicazioni tipiche</b>	Pneumatica, utilizzabile in atmosfera potenzialmente esplosiva
<b>Tensioni di alimentazione</b>	24 VDC 24 - 48 - 110 - 220 - 230 VAC
<b>Potenza</b>	Potenza massima dissipabile: 5,3W in T4/T135°C ; 4,8W in T5/T100°C ; 3,2W in T6/T85°C
<b>Indice di utilizzo</b>	ED 100% alla potenza e temperature indicate
<b>Limiti temperatura ambiente</b>	-20°C +40°C alla potenza indicata, utilizzando un nostro attuatore
<b>Classe d'isolamento filo di rame</b>	200°C (H)
<b>Grado di protezione</b>	IP6X (IEC 60529)
<b>Fusibile</b>	Fusibile interno
<b>Colore standard</b>	Nero
<b>Caratteristiche costruttive</b>	Circuito magnetico rivestito in poliammide autoestingente caricato fibra di vetro Particolari metallici protetti contro l'ossidazione
<b>Connessione</b>	Connessione mediante cavo tripolare. Lunghezza standard 3000 mm

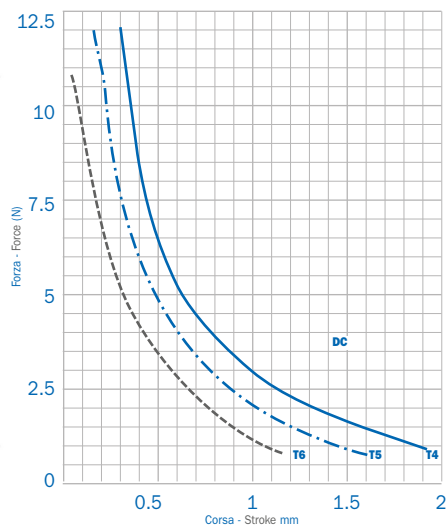
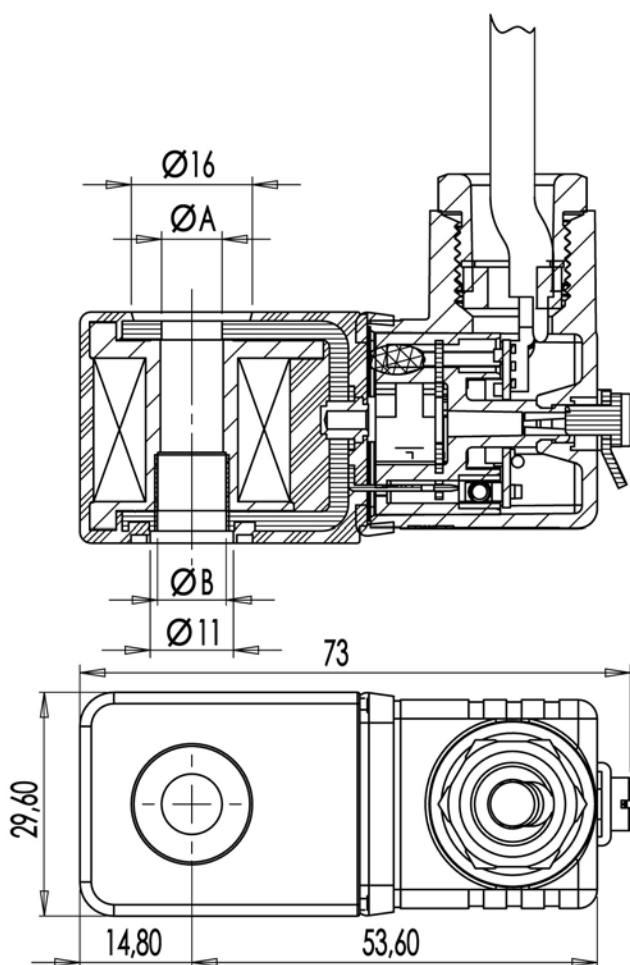
### Technical description

<b>Typical applications</b>	Pneumatic, potential explosive environments
<b>Supply voltages</b>	24 VDC 24 - 48 - 110 - 220 - 230 VAC
<b>Power</b>	Maximum dissipatable power: 5,3W T4/T135°C ; 4,8W T5/T100°C ; 3,2W T6/T85°C
<b>Duty cycle</b>	ED 100% at the showed power and temperatures
<b>Environment temperature limits</b>	-20°C +40°C at the showed power, using an our operator
<b>Copper wire insulation class</b>	200°C (H)
<b>Protection grade</b>	IP6X (IEC 60529)
<b>Fuse</b>	Internal fuse
<b>Standard colour</b>	Black
<b>Construction characteristics</b>	Magnetic circuit encapsulated with fibre-glass self-extinguish reinforced polyamide Metallic parts protected against oxidation
<b>Connection</b>	Connection by tripolar cable. Standard length 3000 mm

Cod	257GD3003475	257GD3003474	257GD3003473	257GD3003472	257GD3003471	257GD3003470
Ø A	10.2	10.2	10.2	10.2	10.2	10.2
Ø B	10.2	10.2	10.2	10.2	10.2	10.2
Tensione Voltage	24 DC	24 AC	48 AC	110 AC	220 AC	230 AC
Classe temperatura/Temperatura massima superficiale Max surface temperature/class temperature	T4/T135°C	T4/T135°C	T4/T135°C	T4/T135°C	T4/T135°C	T4/T135°C
Lunghezza cavo Cable length	3m	3m	3m	3m	3m	3m

**Scala 1:1**  
Scale 1:1

**Grafico corsa/forza**  
Force/Stroke graph



Curve rilevate in funzione degli attuatori utilizzati con tensione nominale ridotta del 10%. I valori riportati sono indicativi.

Curves measured in function of the used operators with 10% reduced nominal voltage. The graph values are indicative.