

209000212

Connessione A EN 175301-803 ISO 4400 (DIN 43650)
A EN 175301-803 ISO 4400 (DIN 43650) connection



3G Ex ec IIC T4/T5 Gc X
3D Ex tc IIIC T94°C÷T109°C Dc



Norme di riferimento EN IEC 60079-0:2018
Standard applied EN IEC 60079-7:2015 + A1:2018
EN 60079-31:2014



Classe temperatura/Temperatura massima superficiale Class temperature/Max surface temperature

	T4/T135°C	T4/T135°C	T5/T100°C	T4/T135°C	T5/T135°C
Limiti temperatura ambiente Environment temperature limits	-20°C ÷ +50°C	-20°C ÷ +50°C	-20°C ÷ +50°C	-20°C ÷ +50°C	-20°C ÷ +50°C
Tensione Voltage	12 DC	24 DC	24 AC	110 AC	220 AC
Potenza massima dissipabile Maximum dissipable power	8 W	8 W	10 VA	10 VA	10 VA
Tipo di atmosfera esplosiva Explosive atmosphere type	Gas/Dust	Gas/Dust	Gas/Dust	Gas/Dust	Gas/Dust

Descrizione tecnica

Applicazioni tipiche	Idrraulica - Pneumatica - Vapore - Gas Realizzato per l'impiego in atmosfera potenzialmente esplosiva
Indice di utilizzo	ED 100% alla potenza e temperature indicate
Classe d'isolamento	155°C (F)
Classe d'isolamento filo di rame	200°C (H)
Grado di protezione	IP65 (IEC/EN 60529) utilizzando l'apposito connettore
Colore standard	Nero
Caratteristiche costruttive per classe 155°C (F)	Circuito magnetico rivestito in Polibutilentereftalato (PBT) caricato vetro Particolari metallici protetti contro l'ossidazione

Technical description

Typical applications	Hydraulic - Pneumatic - Steam - Gas Realised for potentially explosive atmospheres
Duty cycle	ED 100% at the showed power and temperature
Insulation class	155°C (F)
Copper wire insulation class	200°C (H)
Protection grade	IP65 (IEC/EN 60529) with the appropriate connector
Standard colour	Black
Construction characteristics for class 155°C (F)	Magnetic circuit encapsulated with polybutylene terephthalate (PBT) with fibre glass. Metallic parts protected against oxidation

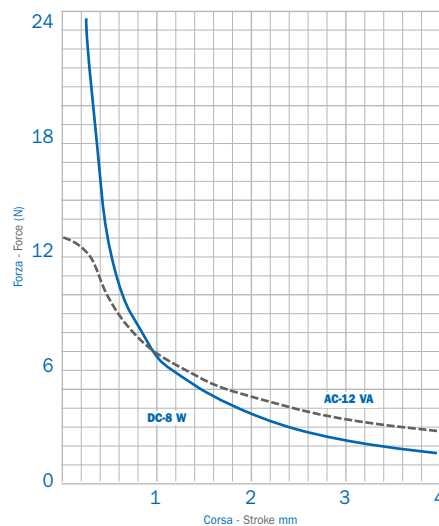
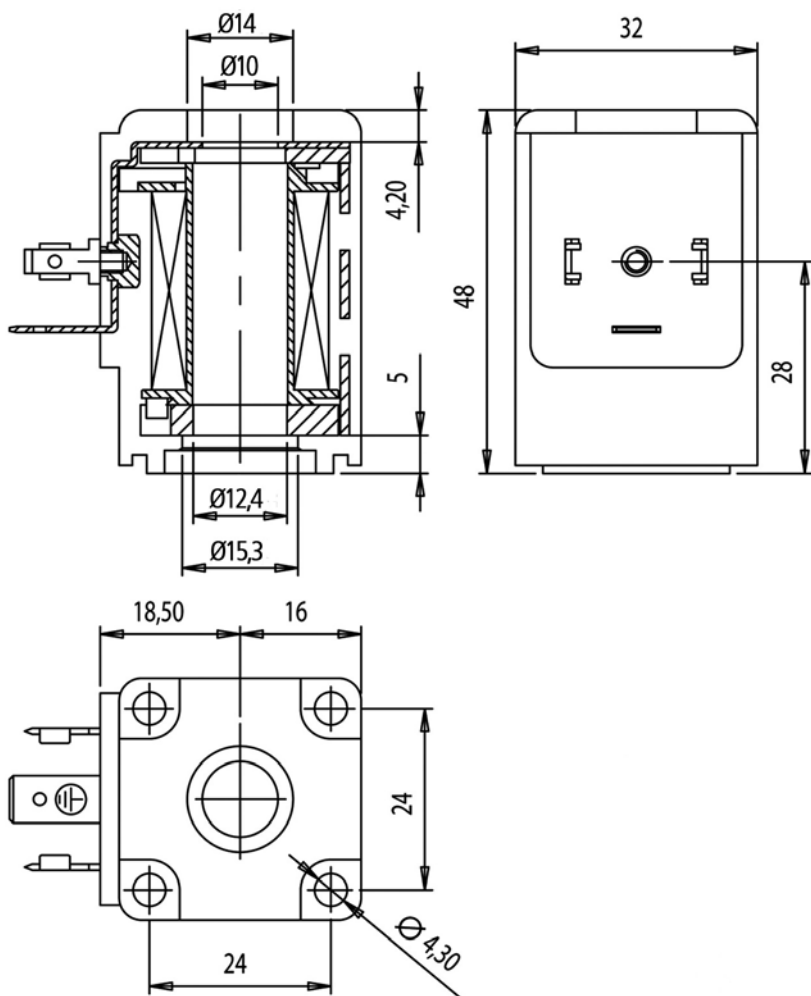
Coil series 32x48

Code | 209 ATEX |

32x48 ATEX

Scala 1:1
Scale 1:1

Grafico corsa/forza
Force/Stroke graph



Curve rilevate in funzione degli attuatori utilizzati con tensione nominale ridotta del 10%. I valori riportati sono indicativi.

Curves measured in function of the used operators with 10% reduced nominal voltage. The graph values are indicative.