

Bobine serie 36x38.5

Codici | 314 | 315 | 316 | 302 | 392 | 416 | 417 | 418 |

36x38.5

314

Connessione A EN 175301-803
ISO 4400 (DIN 43650)
A EN 175301-803 ISO 4400
(DIN 43650) connection



Cod	314000
Ø A	13.15
Ø B	13.15
Ø C	17
Ø D	17

315

Connessione Kostal M27x1
Kostal M27x1 connection



Cod	315000
Ø A	13.15
Ø B	13.15
Ø C	17
Ø D	17

316

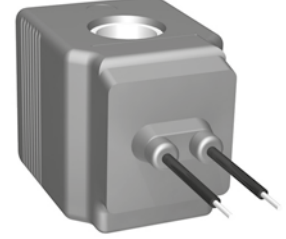
Connessione AMP Junior
AMP Junior connection



Cod	316000
Ø A	13.15
Ø B	13.15
Ø C	17
Ø D	17

302

Connessione cavetti
Lead wires connection



Cod	302000
Ø A	13.15
Ø B	13.15
Ø C	17
Ø D	17

Lunghezza cavetti standard 200-300-600 mm
Standard lead wires length 200-300-600 mm

Descrizione tecnica

Applicazioni tipiche	Oleodinamica - Idraulica - Pneumatica - Vapore - Gas
Tensioni di alimentazione	12 - 24 VDC 24 - 110 - 220 - 230 VAC Altre tensioni a richiesta
Potenza media indicativa	Potenza assorbita in AC 37 VA circa Potenza assorbita in DC 26 - 30 W
Indice di utilizzo	ED 100% alla potenza e temperature indicate
Limiti temperatura ambiente	-30°C +50°C alla potenza indicata, utilizzando un nostro attuatore
Classe d'isolamento	155°C (F) 180°C (H)
Classe d'isolamento filo di rame	200°C (H)
Grado di protezione	IP54 (IEC 60529) utilizzando l'apposito connettore Montando opportune guarnizioni il grado di protezione può diventare IP65 Sono realizzabili soluzioni IP67 e IP69K
Colore standard	Nero
Caratteristiche costruttive per classe 155°C (F)	Circuito magnetico rivestito in poliammide caricato fibra di vetro Altri materiali termoplastici disponibili su richiesta Particolari metallici protetti contro l'ossidazione

Technical description

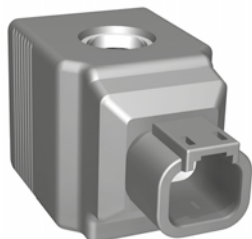
Typical applications	Oil Hydraulic - Hydraulic - Pneumatic - Steam - Gas
Supply voltages	12 - 24 VDC 24 - 110 - 220 - 230 VAC Other voltages on request
Indicative average power	AC absorbed power around 37 VA DC absorbed power 26 - 30 W
Duty cycle	ED 100% at the showed power and temperatures
Environment temperature limits	-30°C +50°C at the showed power, using an our operator
Insulation class	155°C (F) 180°C (H)
Copper wire insulation class	200°C (H)
Protection grade	IP54 (IEC 60529) with the appropriate connector With appropriate gaskets the protection grade becomes IP65 IP67 and IP69K solutions are feasible
Standard colour	Black
Construction characteristics for class 155°C (F)	Magnetic circuit encapsulated with fibre-glass reinforced polyamide Other thermoplastic materials on request Metallic parts protected against oxidation

Coil series 36x38.5

Codes | 314 | 315 | 316 | 302 | 392 | 416 | 417 | 418 |

36x38.5

392 Connessione Deutsch Deutsch connection



Cod	392000
Ø A	13.15
Ø B	13.15
Ø C	17
Ø D	17

416 Connessione AMP super seal AMP super seal connection



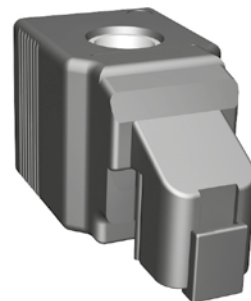
Cod	416000
Ø A	13.15
Ø B	13.15
Ø C	17
Ø D	17

417 Connessione AMP super seal AMP super seal connection



Cod	417000
Ø A	13.15
Ø B	13.15
Ø C	17
Ø D	17

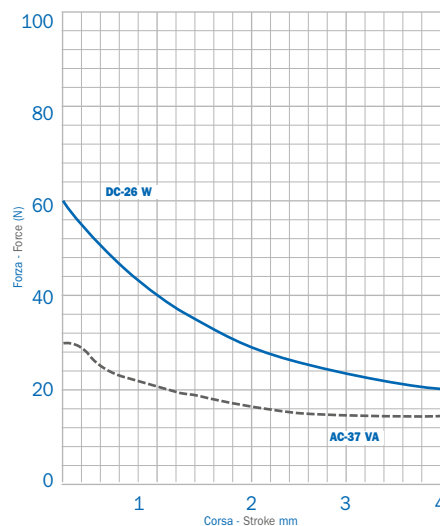
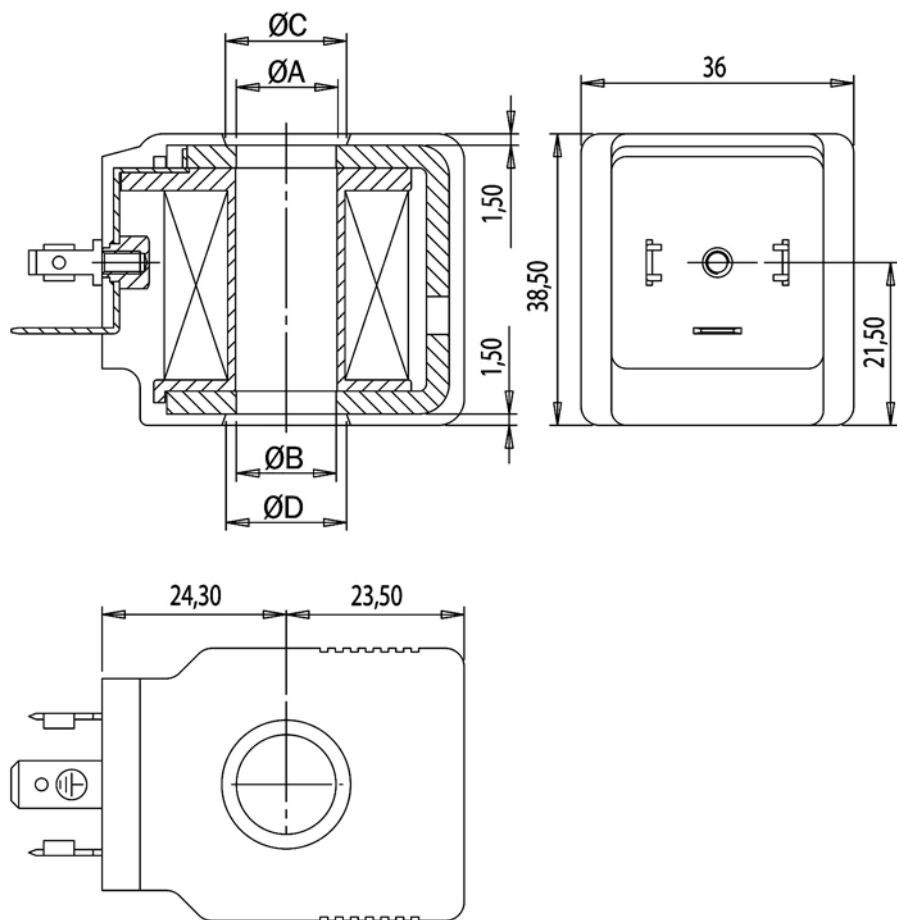
418 Connessione Deutsch Deutsch connection



Cod	418000
Ø A	13.15
Ø B	13.15
Ø C	17
Ø D	17

Scala 1:1
Scale 1:1

Grafico corsa/forza
Force/Stroke graph



Curve rilevate in funzione degli attuatori utilizzati con tensione nominale ridotta del 10%. I valori riportati sono indicativi.

Curves measured in function of the used operators with 10% reduced nominal voltage. The graph values are indicative.

385

Connessione A EN 175301-803 ISO 4400 (DIN 43650)
A EN 175301-803 ISO 4400 (DIN 43650) connection



Cod	385000
Ø A	14.2
Ø B	14.2
Ø C	16
Ø D	27.4

384

Connessione AMP Junior
AMP Junior connection



Cod	384000
Ø A	14.2
Ø B	14.2
Ø C	16
Ø D	27.4

Descrizione tecnica

Applicazioni tipiche	Oleodinamica - Idraulica - Pneumatica - Vapore- Gas
Tensioni di alimentazione	12 - 24 VDC 24 - 110 - 220 - 230 VAC Altre tensioni a richiesta
Potenza media indicativa	Potenza assorbita in AC 37 VA circa Potenza assorbita in DC 12 - 30 W
Indice di utilizzo	ED 100% alla potenza e temperature indicate
Limiti temperatura ambiente	-30°C +50°C alla potenza indicata, utilizzando un nostro attuatore
Classe d'isolamento	155°C (F) 180°C (H)
Classe d'isolamento filo di rame	200°C (H)
Grado di protezione	IP54 (IEC 60529) utilizzando l'apposito connettore Montando opportune guarnizioni il grado di protezione può diventare IP65 Sono realizzabili soluzioni IP67 e IP69K
Colore standard	Nero
Caratteristiche costruttive per classe 155°C (F)	Circuito magnetico rivestito in poliammide caricato fibra di vetro Altri materiali termoplastici disponibili su richiesta Particolari metallici protetti contro l'ossidazione

Technical description

Typical applications	Oil Hydraulic - Hydraulic - Pneumatic - Steam - Gas
Supply voltages	12 - 24 VDC 24 - 110 - 220 - 230 VAC Other voltages on request
Indicative average power	AC absorbed power around 37 VA DC absorbed power 12 - 30 W
Duty cycle	ED 100% at the showed power and temperatures
Environment temperature limits	-30°C +50°C at the showed power, using an our operator
Insulation class	155°C (F) 180°C (H)
Copper wire insulation class	200°C (H)
Protection grade	IP54 (IEC 60529) with the appropriate connector With appropriate gaskets the protection grade becomes IP65 IP67 and IP69K solutions are feasible
Standard colour	Black
Construction characteristics for class 155°C (F)	Magnetic circuit encapsulated with fibre-glass reinforced polyamide Other thermoplastic materials on request Metallic parts protected against oxidation

Coil series 36x40

Codes | 385 | 384 | 398 | 480 |

36x40

398

Connessione cavetti
Lead wires connection

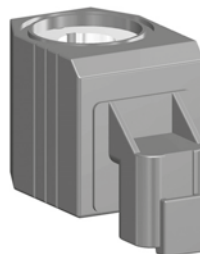


Cod	398000
Ø A	14.2
Ø B	14.2
Ø C	16
Ø D	27.4

Lunghezza cavetti standard 200-300-600 mm
Standard lead wires length 200-300-600 mm

480

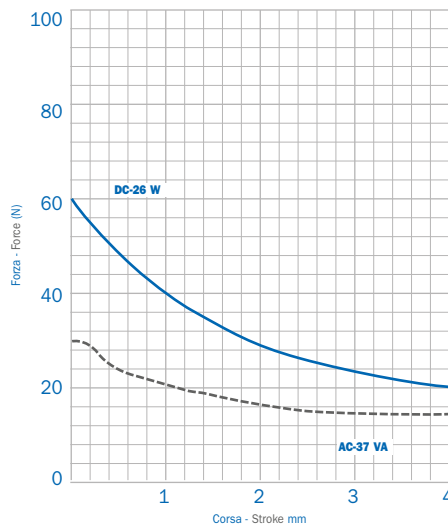
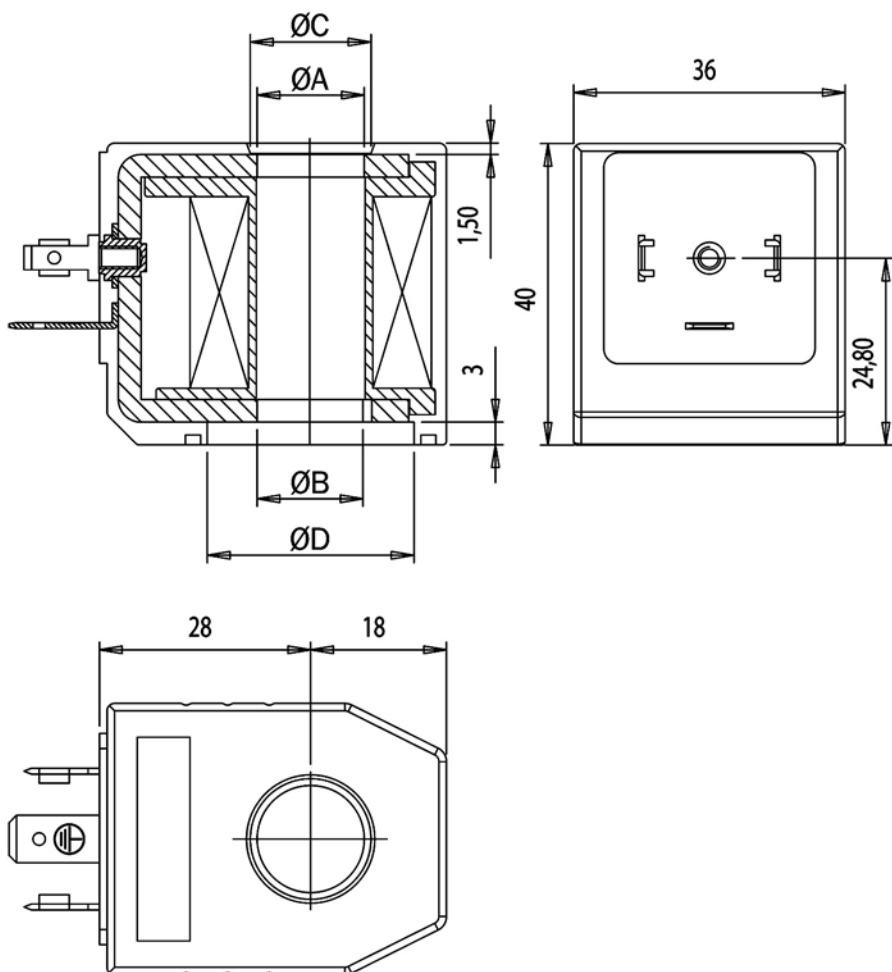
Connessione Deutsch
Deutsch connection



Cod	480000
Ø A	14.2
Ø B	14.2
Ø C	16
Ø D	27.4

Scala 1:1
Scale 1:1

Grafico corsa/forza
Force/Stroke graph



Curve rilevate in funzione degli attuatori utilizzati con tensione nominale ridotta del 10%. I valori riportati sono indicativi.

Curves measured in function of the used operators with 10% reduced nominal voltage. The graph values are indicative.

Bobine serie 36x50

Codici | 305 | 306 | 308 | 309 | 391 |

36x50

305

Connessione A EN 175301-803 ISO 4400 (DIN 43650)
A EN 175301-803 ISO 4400 connection (DIN 43650)



Cod	305000
Ø A	16.1
Ø B	16.1
Ø C	20
Ø D	20

306

Connessione Kostal M27x1
Kostal M27x1 connection



Cod	306000
Ø A	16.1
Ø B	16.1
Ø C	20
Ø D	20

308

Connessione AMP Junior
AMP Junior connection



Cod	308000
Ø A	16.1
Ø B	16.1
Ø C	20
Ø D	20

Descrizione tecnica

Applicazioni tipiche	Oleodinamica - Idraulica - Pneumatica - Vapore- Gas
Tensioni di alimentazione	12 - 24 VDC 24 - 110 - 220 - 230 VAC Altre tensioni a richiesta
Potenza media indicativa	Potenza assorbita in AC 45 VA circa Potenza assorbita in DC 12 - 30 W
Indice di utilizzo	ED 100% alla potenza e temperature indicate
Limiti temperatura ambiente	-30°C +50°C alla potenza indicata, utilizzando un nostro attuatore
Classe d'isolamento	155°C (F) 180°C (H)
Classe d'isolamento filo di rame	200°C (H)
Grado di protezione	IP54 (IEC 60529) utilizzando l'apposito connettore Montando opportune guarnizioni il grado di protezione può diventare IP65 Sono realizzabili soluzioni IP67 e IP69K
Colore standard	Nero
Caratteristiche costruttive per classe 155°C (F)	Circuito magnetico rivestito in poliammide caricato fibra di vetro Altri materiali termoplastici disponibili su richiesta Particolari metallici protetti contro l'ossidazione

Technical description

Typical applications	Oil Hydraulic - Hydraulic - Pneumatic - Steam - Gas
Supply voltages	12 - 24 VDC 24 - 110 - 220 - 230 VAC Other voltages on request
Indicative average power	AC absorbed power around 45 VA DC absorbed power 12 - 30 W
Duty cycle	ED 100% at the showed power and temperatures
Environment temperature limits	-30°C +50°C at the showed power, using an our operator
Insulation class	155°C (F) 180°C (H)
Copper wire insulation class	200°C (H)
Protection grade	IP54 (IEC 60529) with the appropriate connector With appropriate gaskets the protection grade becomes IP65 IP67 and IP69K solutions are feasible
Standard colour	Black
Construction characteristics for class 155°C (F)	Magnetic circuit encapsulated with fibre-glass reinforced polyamide Other thermoplastic materials on request Metallic parts protected against oxidation

Coil series 36x50

Codes | 305 | 306 | 308 | 309 | 391 |

36x50

309

Connessione cavetti
Lead wires connection



Cod	309000
Ø A	16.1
Ø B	16.1
Ø C	20
Ø D	20

Lunghezza cavetti standard 200-300-600 mm
Standard lead wires length 200-300-600 mm

391

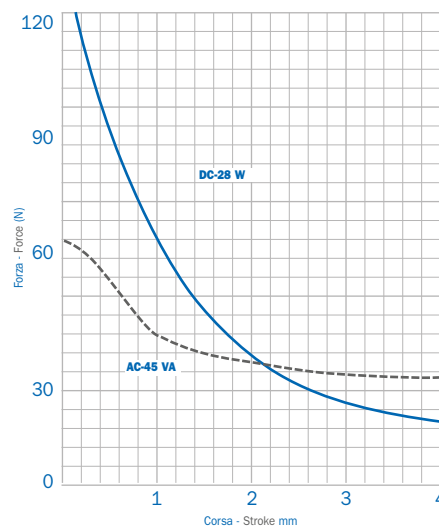
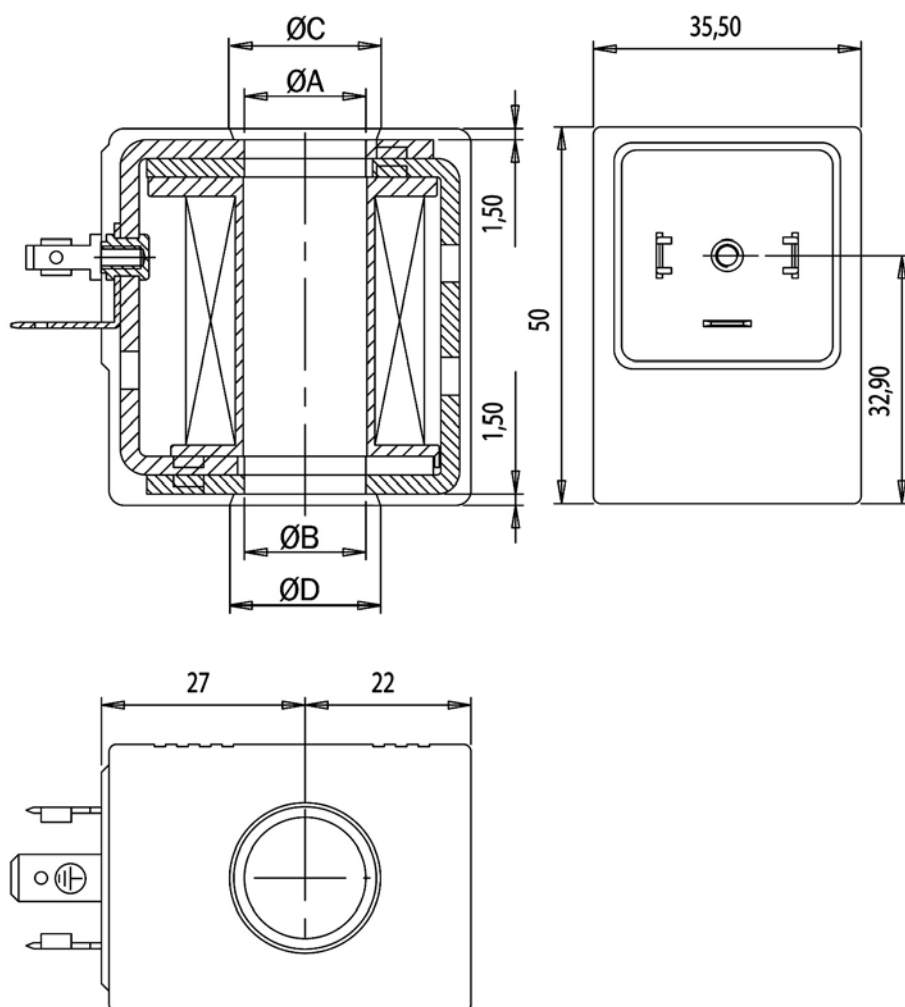
Connessione Deutsch
Deutsch connection



Cod	391000
Ø A	16.1
Ø B	16.1
Ø C	20
Ø D	20

Scala 1:1
Scale 1:1

Grafico corsa/forza
Force/Stroke graph



Curve rilevate in funzione degli attuatori utilizzati con tensione nominale ridotta del 10%. I valori riportati sono indicativi.

Curves measured in function of the used operators with 10% reduced nominal voltage. The graph values are indicative.