

## Bobine serie 37x50

Codici | 254 | 340 | 341 | 213 |

37x50

### 254

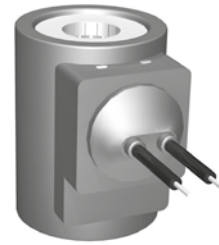
Connessione A EN 175301-803 ISO 4400 (DIN 43650)  
A EN 175301-803 ISO 4400 (DIN 43650) connection



Cod	254000	254001	254002	254003
Ø A	14.1	14.1	16.1	16.1
Ø B	14.1	14.1	16.1	16.1
Ø C	27.2	17	20	20
Ø D	27.2	17	20	26

### 340

Connessione Cavetti  
Lead wires connection



Cod	340000	340001	340002	340003
Ø A	14.1	14.1	16.1	16.1
Ø B	14.1	14.1	16.1	16.1
Ø C	27.2	17	20	20
Ø D	27.2	17	20	26

Lunghezza cavetti standard 200-500-1000 mm  
Standard lead wires length 200-500-1000 mm

### Descrizione tecnica

<b>Applicazioni tipiche</b>	Oleodinamica - Idraulica - Pneumatica - Vapore- Gas
<b>Tensioni di alimentazione</b>	12 - 24 VDC 24 - 110 - 220 - 230 VAC Altre tensioni a richiesta
<b>Potenza media indicativa</b>	Potenza assorbita in AC 35 VA circa Potenza assorbita in DC 26 - 30 W
<b>Indice di utilizzo</b>	ED 100% alla potenza e temperature indicate
<b>Limiti temperatura ambiente</b>	-30°C +50°C alla potenza indicata, utilizzando un nostro attuatore
<b>Classe d'isolamento</b>	155°C (F) 180°C (H)
<b>Classe d'isolamento filo di rame</b>	200°C (H)
<b>Grado di protezione</b>	IP54 (IEC 60529) utilizzando l'apposito connettore Montando opportune guarnizioni il grado di protezione può diventare IP65 Sono realizzabili soluzioni IP67 e IP69K
<b>Colore standard</b>	Nero
<b>Caratteristiche costruttive per classe 155°C (F)</b>	Circuito magnetico rivestito in poliammide caricato fibra di vetro Altri materiali termoplastici disponibili su richiesta Particolari metallici protetti contro l'ossidazione

### Technical description

<b>Typical applications</b>	Oil Hydraulic - Hydraulic - Pneumatic - Steam - Gas
<b>Supply voltages</b>	12 - 24 VDC 24 - 110 - 220 - 230 VAC Other voltages on request
<b>Indicative average power</b>	AC absorbed power around 35 VA DC absorbed power 26 - 30 W
<b>Duty cycle</b>	ED 100% at the showed power and temperatures
<b>Environment temperature limits</b>	-30°C +50°C at the showed power, using an our operator
<b>Insulation class</b>	155°C (F) 180°C (H)
<b>Copper wire insulation class</b>	200°C (H)
<b>Protection grade</b>	IP54 (IEC 60529) with the appropriate connector With appropriate gaskets the protection grade becomes IP65 IP67 and IP69K solutions are feasible
<b>Standard colour</b>	Black
<b>Construction characteristics for class 155°C (F)</b>	Magnetic circuit encapsulated with fibre-glass reinforced polyamide Other thermoplastic materials on request Metallic parts protected against oxidation

## Coil series 37x50

Codes | 254 | 340 | 341 | 213 |

37x50

### 341

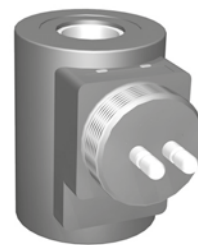
Connessione AMP Junior  
AMP Junior connection



Cod	341000	341001	341002	341003
Ø A	14.1	14.1	16.1	16.1
Ø B	14.1	14.1	16.1	16.1
Ø C	27.2	17	20	20
Ø D	27.2	17	20	26

### 213

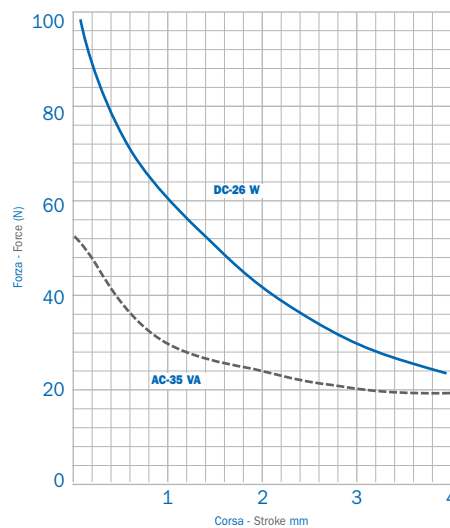
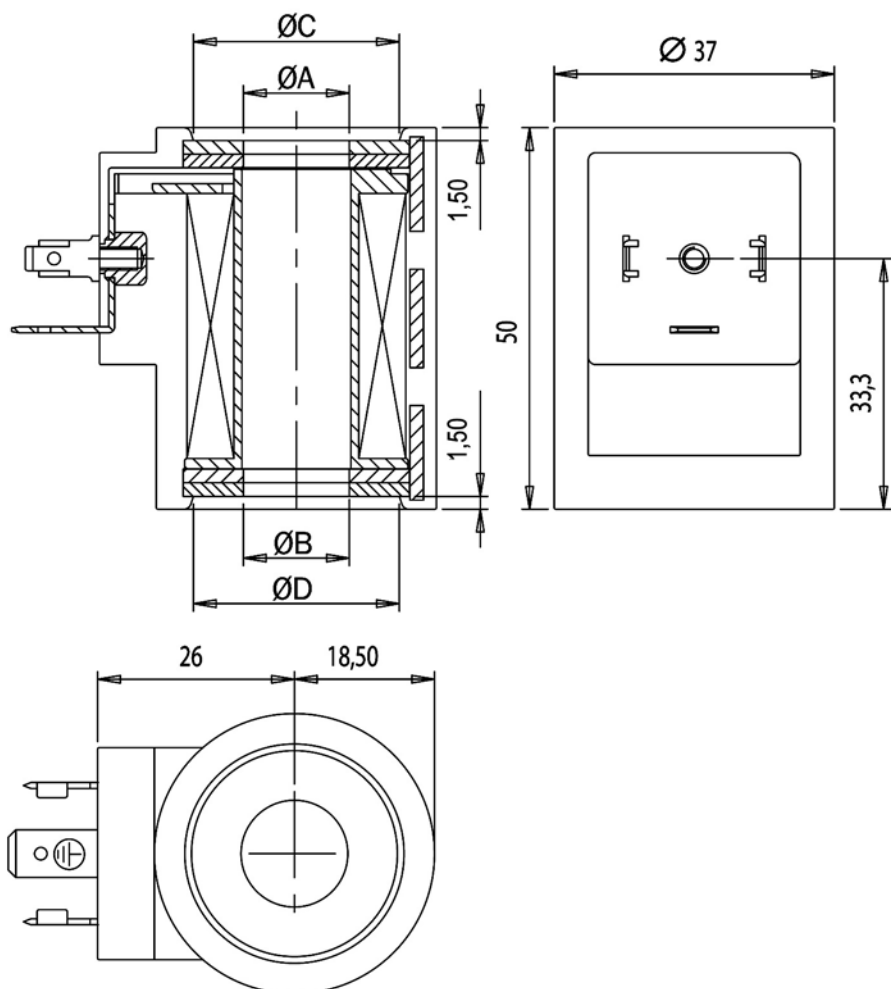
Connessione Kostal M27x1  
Kostal M27x1 connection



Cod	213000	213001	213002	213003
Ø A	14.1	14.1	16.1	16.1
Ø B	14.1	14.1	16.1	16.1
Ø C	27.2	17	20	20
Ø D	27.2	17	26	20

Scala 1:1  
Scale 1:1

Grafico corsa/forza  
Force/Stroke graph



Curve rilevate in funzione degli attuatori utilizzati con tensione nominale ridotta del 10%. I valori riportati sono indicativi.

Curves measured in function of the used operators with 10% reduced nominal voltage. The graph values are indicative.

### 471

Connessione A EN 175301-803 ISO 4400 (DIN 43650)  
A EN 175301-803 ISO 4400 (DIN 43650) connection



Cod 471000  
Ø A 19.1

### 474

Connessione AMP Junior  
AMP Junior connection



Cod 474000  
Ø A 19.1

### Descrizione tecnica

<b>Applicazioni tipiche</b>	Idrraulica - Pneumatica - Vapore - Gas
<b>Tensioni di alimentazione</b>	12 - 24 VDC 24 - 110 - 220 - 230 VAC Altre tensioni a richiesta
<b>Potenza media indicativa</b>	Potenza assorbita in AC 35 VA circa Potenza assorbita in DC 26 - 30 W
<b>Indice di utilizzo</b>	ED 100% alla potenza e temperature indicate
<b>Limiti temperatura ambiente</b>	-30°C +50°C alla potenza indicata, utilizzando un nostro attuatore
<b>Classe d'isolamento</b>	155°C (F) 180°C (H)
<b>Classe d'isolamento filo di rame</b>	200°C (H)
<b>Grado di protezione</b>	IP65 (IEC/EN 60529) e IP69K utilizzando l'apposito connettore
<b>Caratteristiche costruttive per classe 155°C (F)</b>	Circuito magnetico esterno su bobina integrata ed incapsulata in poliammide caricato fibra di vetro Particolari metallici protetti contro l'ossidazione

### Technical description

<b>Typical applications</b>	Hydraulic - Pneumatic - Steam - Gas
<b>Supply voltages</b>	12 - 24 VDC 24 - 110 - 220 - 230 VAC Other voltages on request
<b>Indicative average power</b>	AC absorbed power around 35 VA DC absorbed power 26 - 30 W
<b>Duty cycle</b>	ED 100% at the showed power and temperatures
<b>Environment temperature limits</b>	-30°C +50°C at the showed power, using an our operator
<b>Insulation class</b>	155°C (F) 180°C (H)
<b>Copper wire insulation class</b>	200°C (H)
<b>Protection grade</b>	IP65 (IEC/EN 60529) and IP69K with the appropriate connector
<b>Construction characteristics for class 155°C (F)</b>	External magnetic circuit covers the incapsulated coil in fibre-glass reinforced polyamide Metallic parts protected against oxidation

## Coil series 37x51

Codes | 471 | 474 | 475 |

37x51

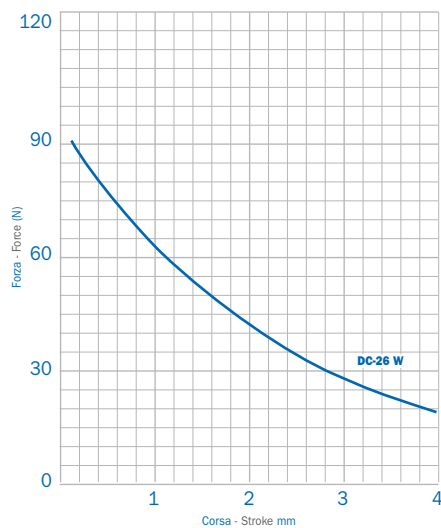
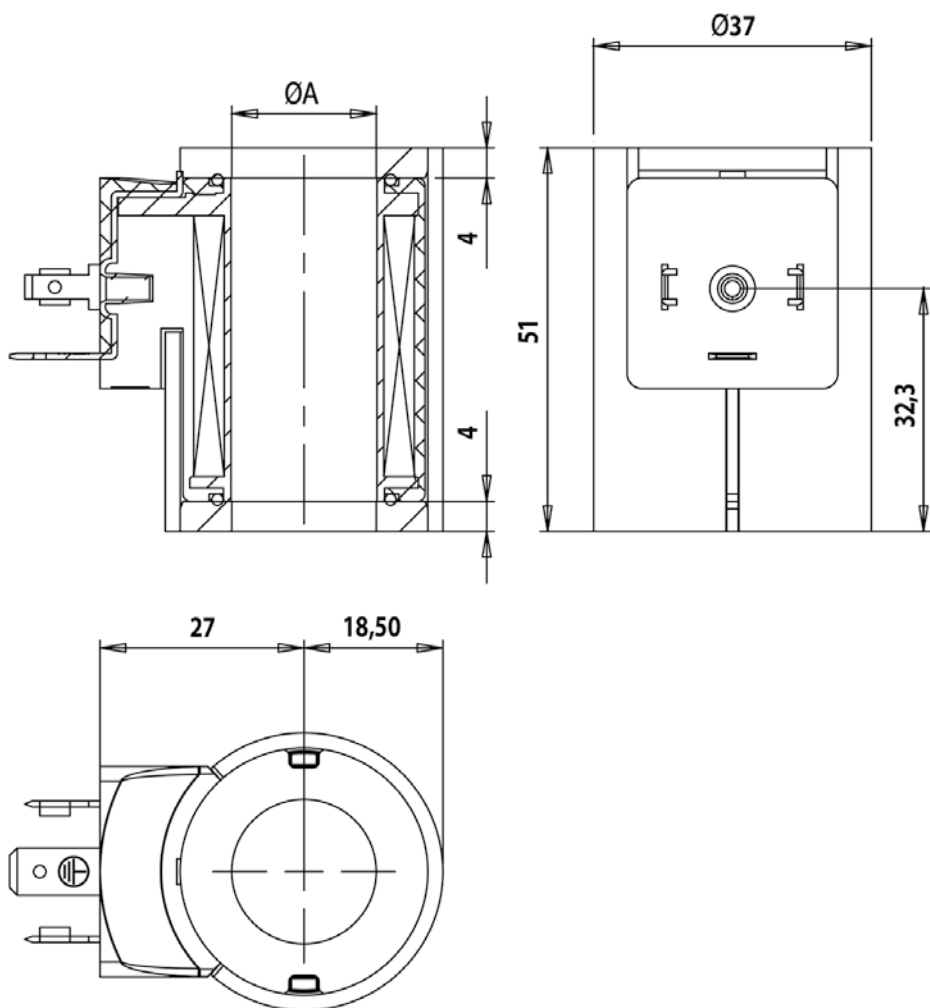
**475**  
**Connessione Deutsch**  
**Deutsch connection**



Cod	475000
Ø A	19.1

**Scala 1:1**  
**Scale 1:1**

**Grafico corsa/forza**  
**Force/Stroke graph**



Curve rilevate in funzione degli attuatori utilizzati con tensione nominale ridotta del 10%. I valori riportati sono indicativi.

Curves measured in function of the used operators with 10% reduced nominal voltage. The graph values are indicative.