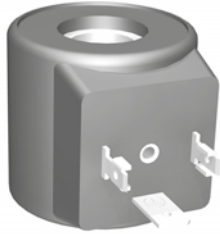


225

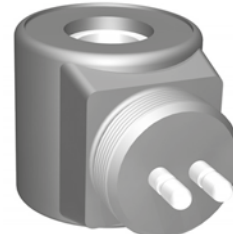
Connessione A EN 175301-803 ISO 4400 (DIN 43650)
A EN 175301-803 ISO 4400 (DIN 43650) connection



Cod	225000	225001
Ø A	13.1	13.1
Ø B	13.1	13.1
Ø C	18	25.5
Ø D	18	25.5

313

Connessione Kostal M27x1
Kostal M27x1 connection



Cod	313000	313001
Ø A	13.1	13.1
Ø B	13.1	13.1
Ø C	18	25.5
Ø D	18	18

Descrizione tecnica

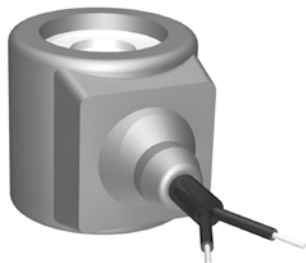
Applicazioni tipiche	Oleodinamica - Idraulica - Pneumatica - Vapore- Gas
Tensioni di alimentazione	12 - 24 VDC 24 - 110 - 220 - 230 VAC Altre tensioni a richiesta
Potenza media indicativa	Potenza assorbita in AC 14 VA circa Potenza assorbita in DC 10 - 15 W
Indice di utilizzo	ED 100% alla potenza e temperature indicate
Limiti temperatura ambiente	-30°C +50°C alla potenza indicata, utilizzando un nostro attuatore
Classe d'isolamento	155°C (F) 180°C (H)
Classe d'isolamento filo di rame	200°C (H)
Grado di protezione	IP54 (IEC 60529) utilizzando l'apposito connettore Montando opportune guarnizioni il grado di protezione può diventare IP65 Sono realizzabili soluzioni IP67 e IP69K
Colore standard	Nero
Caratteristiche costruttive per classe 155°C (F)	Circuito magnetico rivestito in poliammide caricato fibra di vetro Altri materiali termoplastici disponibili su richiesta Particolari metallici protetti contro l'ossidazione

Technical description

Typical applications	Oil Hydraulic - Hydraulic - Pneumatic - Steam - Gas
Supply voltages	12 - 24 VDC 24 - 110 - 220 - 230 VAC Other voltages on request
Indicative average power	AC absorbed power around 14 VA DC absorbed power 10 - 15 W
Duty cycle	ED 100% at the showed power and temperatures
Environment temperature limits	-30°C +50°C at the showed power, using an our operator
Insulation class	155°C (F) 180°C (H)
Copper wire insulation class	200°C (H)
Protection grade	IP54 (IEC 60529) with the appropriate connector With appropriate gaskets the protection grade becomes IP65 IP67 and IP69K solutions are feasible
Standard colour	Black
Construction characteristics for class 155°C (F)	Magnetic circuit encapsulated with fibre-glass reinforced polyamide Other thermoplastic materials on request Metallic parts protected against oxidation

355

Connessione cavo bipolare
Bipolar cable connection

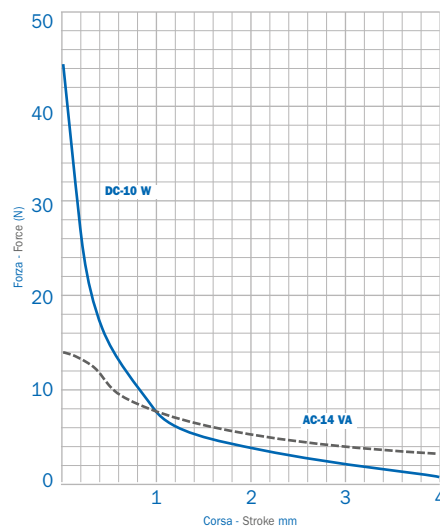
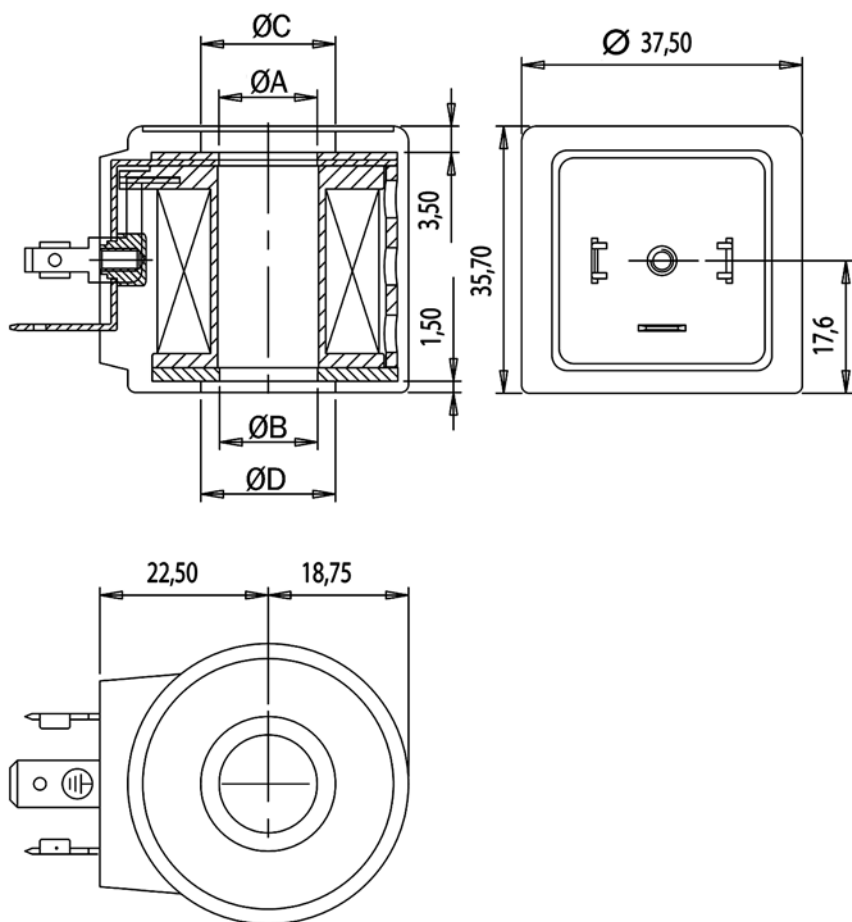


Cod	355001
Ø A	13.1
Ø B	13.1
Ø C	25.5
Ø D	25.5

Lunghezza cavo bipolare standard 500-800 mm
Standard bipolar cable length 500-800 mm

Scala 1:1
Scale 1:1

Grafico corsa/forza
Force/Stroke graph



Curve rilevate in funzione degli attuatori utilizzati con tensione nominale ridotta del 10%. I valori riportati sono indicativi.

Curves measured in function of the used operators with 10% reduced nominal voltage. The graph values are indicative.