

## Bobine serie 45x55

Codici | 463 | 464 | 465 | 466 |

45x55

### 463

Connessione A EN 175301-803 ISO 4400 (DIN 43650)  
A EN 175301-803 ISO 4400 (DIN 43650) connection



Cod	463000	463002
Ø A	19.2	19.2
Ø B	19.2	19.2
Ø C	24	24
Ø D	27	24

### 464

Connessione AMP Junior  
AMP Junior connection



Cod	464000	464002
Ø A	19.2	19.2
Ø B	19.2	19.2
Ø C	24	24
Ø D	27	24

### Descrizione tecnica

<b>Applicazioni tipiche</b>	Oleodinamica - Idraulica - Pneumatica - Vapore - Gas
<b>Tensioni di alimentazione</b>	12 - 24 VDC 24 - 110 - 220 - 230 VAC Altre tensioni a richiesta
<b>Potenza media indicativa</b>	Potenza assorbita in AC 40 VA circa Potenza assorbita in DC 15 - 36 W
<b>Indice di utilizzo</b>	ED 100% alla potenza e temperature indicate
<b>Limiti temperatura ambiente</b>	-30°C +50°C alla potenza indicata, utilizzando un nostro attuatore
<b>Classe d'isolamento</b>	155°C (F) 180°C (H)
<b>Classe d'isolamento filo di rame</b>	200°C (H)
<b>Grado di protezione</b>	IP54 (IEC/EN 60529) utilizzando l'apposito connettore Montando opportune guarnizioni il grado di protezione può diventare IP65 Sono realizzabili soluzioni IP67 e IP69K
<b>Colore standard</b>	Nero
<b>Caratteristiche costruttive per classe 155°C (F)</b>	Circuito magnetico rivestito in poliammide caricato fibra di vetro Altri materiali termoplastici disponibili su richiesta Particolari metallici protetti contro l'ossidazione

### Technical description

<b>Typical applications</b>	Oil Hydraulic - Hydraulic - Pneumatic - Steam - Gas
<b>Supply voltages</b>	12 - 24 VDC 24 - 110 - 220 - 230 VAC Other voltages on request
<b>Indicative average power</b>	AC absorbed power around 40 VA DC absorbed power 15 - 36 W
<b>Duty cycle</b>	ED 100% at the showed power and temperatures
<b>Environment temperature limits</b>	-30°C +50°C at the showed power, using an our operator
<b>Insulation class</b>	155°C (F) 180°C (H)
<b>Copper wire insulation class</b>	200°C (H)
<b>Protection grade</b>	IP54 (IEC/EN 60529) with the appropriate connector With appropriate gaskets the protection grade becomes IP65 IP67 and IP69K solutions are feasible
<b>Standard colour</b>	Black
<b>Construction characteristics for class 155°C (F)</b>	Magnetic circuit encapsulated with fibre-glass reinforced polyamide Other thermoplastic materials on request Metallic parts protected against oxidation

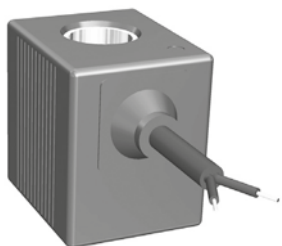
## Coil series 45x55

Codes | 463 | 464 | 465 | 466 |

45x55

### 465

Connessione cavo  
Cable connection

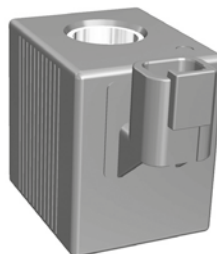


Cod	465000	465002
Ø A	19.2	19.2
Ø B	19.2	19.2
Ø C	24	24
Ø D	27	24

Lunghezza cavo bipolare standard 600-2000 mm  
Standard bipolar cable length 600-2000 mm

### 466

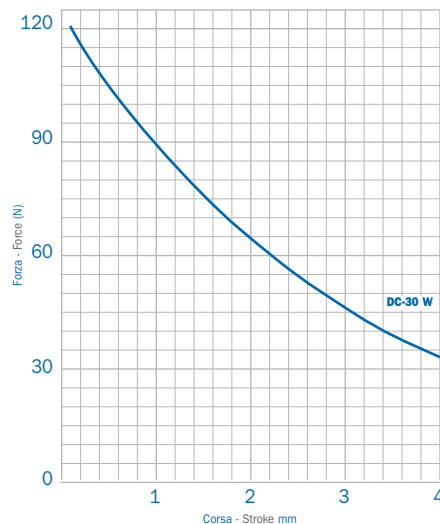
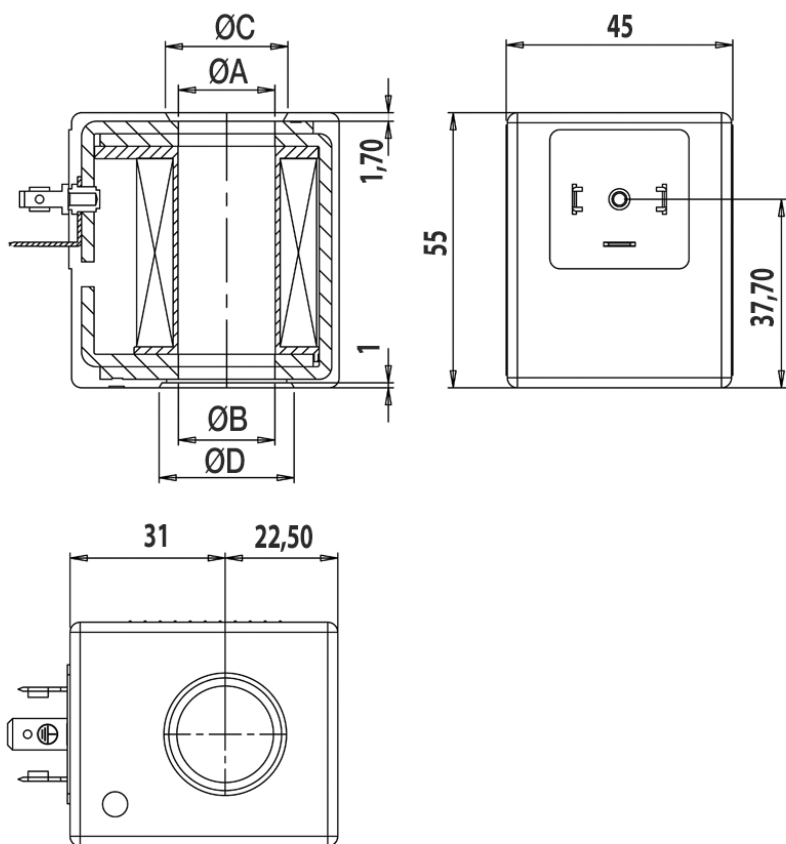
Connessione Deutsch  
Deutsch connection



Cod	466000	466002
Ø A	19.2	19.2
Ø B	19.2	19.2
Ø C	24	24
Ø D	27	24

Scala 1:1.5  
Scale 1:1.5

Grafico corsa/forza  
Force/Stroke graph



Curve rilevate in funzione degli attuatori utilizzati con tensione nominale ridotta del 10%. I valori riportati sono indicativi.

Curves measured in function of the used operators with 10% reduced nominal voltage. The graph values are indicative.

## Bobine serie 45x54.5

Codici | 472 | 476 | 477 |

45x54.5

### 472

Connessione A EN 175301-803 ISO 4400 (DIN 43650)  
A EN 175301-803 ISO 4400 (DIN 43650) connection



Cod	472000	472001
Ø A	22.1	23.1

### 476

Connessione AMP Junior  
AMP Junior connection



Cod	476000	476001
Ø A	22.1	23.1

### Descrizione tecnica

<b>Applicazioni tipiche</b>	Idrraulica - Pneumatica - Vapore - Gas
<b>Tensioni di alimentazione</b>	12 - 24 VDC 24 - 110 - 220 - 230 VAC Altre tensioni a richiesta
<b>Potenza media indicativa</b>	Potenza assorbita in AC 45 VA circa Potenza assorbita in DC 30 - 38 W
<b>Indice di utilizzo</b>	ED 100% alla potenza e temperature indicate
<b>Limiti temperatura ambiente</b>	-30°C +50°C alla potenza indicata, utilizzando un nostro attuatore
<b>Classe d'isolamento</b>	155°C (F) 180°C (H)
<b>Classe d'isolamento filo di rame</b>	200°C (H)
<b>Grado di protezione</b>	IP65 (IEC/EN 60529) e IP69K utilizzando l'apposito connettore
<b>Caratteristiche costruttive per classe 155°C (F)</b>	Circuito magnetico esterno su bobina integrata ed incapsulata in poliammide caricato fibra di vetro Particolari metallici protetti contro l'ossidazione

### Technical description

<b>Typical applications</b>	Hydraulic - Pneumatic - Steam - Gas
<b>Supply voltages</b>	12 - 24 VDC 24 - 110 - 220 - 230 VAC Other voltages on request
<b>Indicative average power</b>	AC absorbed power around 45 VA DC absorbed power 30 - 38 W
<b>Duty cycle</b>	ED 100% at the showed power and temperatures
<b>Environment temperature limits</b>	-30°C +50°C at the showed power, using an our operator
<b>Insulation class</b>	155°C (F) 180°C (H)
<b>Copper wire insulation class</b>	200°C (H)
<b>Protection grade</b>	IP65 (IEC/EN 60529) and IP69K with the appropriate connector
<b>Construction characteristics for class 155°C (F)</b>	External magnetic circuit covers the incapsulated coil in fibre-glass reinforced polyamide Metallic parts protected against oxidation

## Coil series 45x54.5

Codes | 472 | 476 | 477 |

### 477

Connessione Deutsch  
Deutsch connection

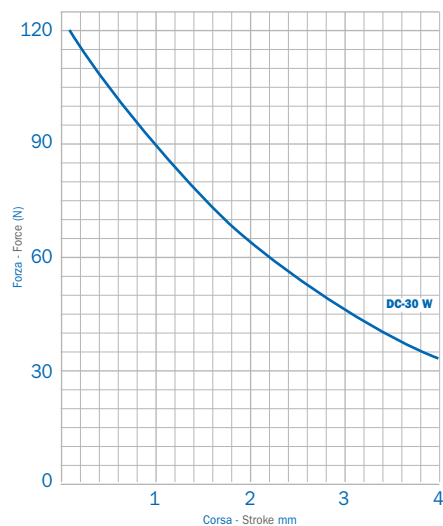
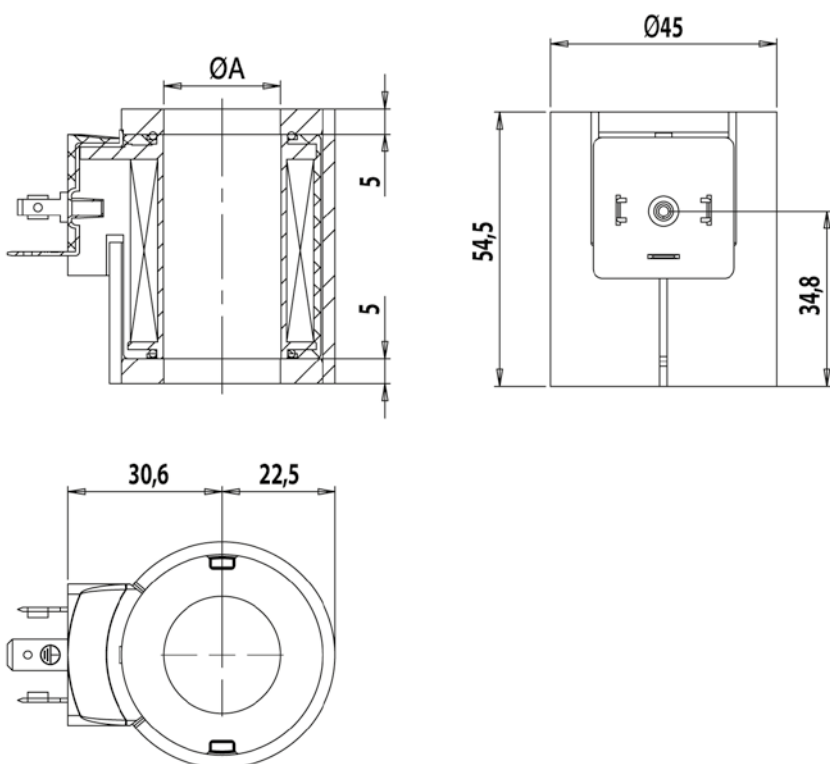


Cod	477000	477001
Ø A	22.1	23.1

45x54.5

Scala 1:1.5  
Scale 1:1.5

Grafico corsa/forza  
Force/Stroke graph



Curve rilevate in funzione degli attuatori utilizzati con tensione nominale ridotta del 10%. I valori riportati sono indicativi.

Curves measured in function of the used operators with 10% reduced nominal voltage. The graph values are indicative.

## 271

**Connessione cavo tripolare**  
Tripolar cable connection



**ATEX-UKEX:**

II 2 GD / I M2  
Ex db I Mb  
Ex db IIC T6, T5 Gb  
Ex tb IIIC T85°C, T100°C Db  
INERIS 05ATEX0028X  
CML 22 UKEX 1078X

**IECEX:**

Ex db I Mb  
Ex db IIC T6, T5 Gb  
Ex tb IIIC T85°C, T100°C Db  
IECEX INE 15.0054X



Norme di riferimento EN IEC 60079-0:2018 IEC 60079-0:2017  
Standard applied EN 60079-1:2014 IEC 60079-1:2014  
EN 60079-31:2014 IEC 60079-31:2013

Cod	271GDA003	271GDB003	271GDA103	271GDB103
Classe temperatura/Temperatura massima superficiale	Class temperature/Max surface temperature			
	T5/T100°C	T6/T85°C	T5/T100°C	T6/T85°C
Tensione	AC	AC	DC	DC
Voltage				
Lunghezza cavo	3m	3m	3m	3m
Cable length				
Tipo di atmosfera esplosiva	Gas/Dust	Gas/Dust	Gas/Dust	Gas/Dust
Explosive atmosphere type				

Disponibile cavo tripolare lunghezza 3 m; 6 m o 12 m altre misure su richiesta  
3 m; 6 m or 12 m length tripolar cable available other length under request

### Descrizione tecnica

<b>Applicazioni tipiche</b>	Elettropilota a spinta per applicazione modulare. Particolarmente adatto su distributori "CETOP" 03 Realizzato per l'impiego in atmosfera potenzialmente esplosiva
<b>Tensioni di alimentazione</b>	12 - 24 - 26 - 48 - 60 - 110 - 125 VDC 24 - 110 - 220 - 230 VAC
<b>Potenza</b>	Potenza massima dissipabile: 11W (con ponte) in T5/T100°C ; 9.5W (senza ponte) in T5/T100°C; 7W (con ponte) in T6/T85°C ; 6.5W (senza ponte) in T6/T85°C
<b>Indice di utilizzo</b>	ED 100% alla potenza e temperature indicate
<b>Limiti temperatura ambiente</b>	-20°C +40°C alla potenza indicata, utilizzando un nostro attuatore
<b>Struttura</b>	Struttura in acciaio nichelato
<b>Attacco</b>	Filettatura di attacco 1/2 NPT
<b>Classe d'isolamento filo di rame</b>	200°C (H)
<b>Grado di protezione</b>	IP67 conforme alla norma IEC 60529
<b>Pressione</b>	Pressione di esercizio 350 bar
<b>Caratteristiche costruttive</b>	Particolari metallici protetti contro l'ossidazione
<b>Connessione</b>	Connessione mediante cavo tripolare. Lunghezza standard 3000 mm

### Technical description

<b>Typical applications</b>	Push solenoid for modular applications. Suitable for "CETOP" 03 distributors. Realised for potentially explosive atmospheres
<b>Supply voltages</b>	12 - 24 - 26 - 48 - 60 - 110 - 125 VDC 24 - 110 - 220 - 230 VAC
<b>Power</b>	Maximum dissipable power: 11W (with bridge) T5/T100°C ; 9.5W (without bridge) T5/T100°C; 7W (with bridge) T6/T85°C ; 6.5W (without bridge) T6/T85°C
<b>Duty cycle</b>	ED 100% at the showed power and temperatures
<b>Environment temperature limits</b>	-20°C +40°C at the showed power, using an our operator
<b>Housing</b>	Nickel plated steel housing
<b>Fixing</b>	1/2 NPT fixing thread
<b>Copper wire insulation class</b>	200°C (H)
<b>Protection grade</b>	IP67 protection grade complying with IEC 60529 standard
<b>Pressure</b>	Working pressure 350 bar
<b>Construction characteristics</b>	Metallic parts protected against oxidation
<b>Connection</b>	Connection by tripolar cable. Standard length 3000 mm

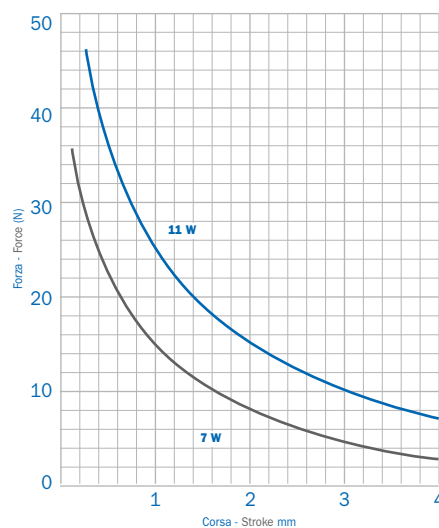
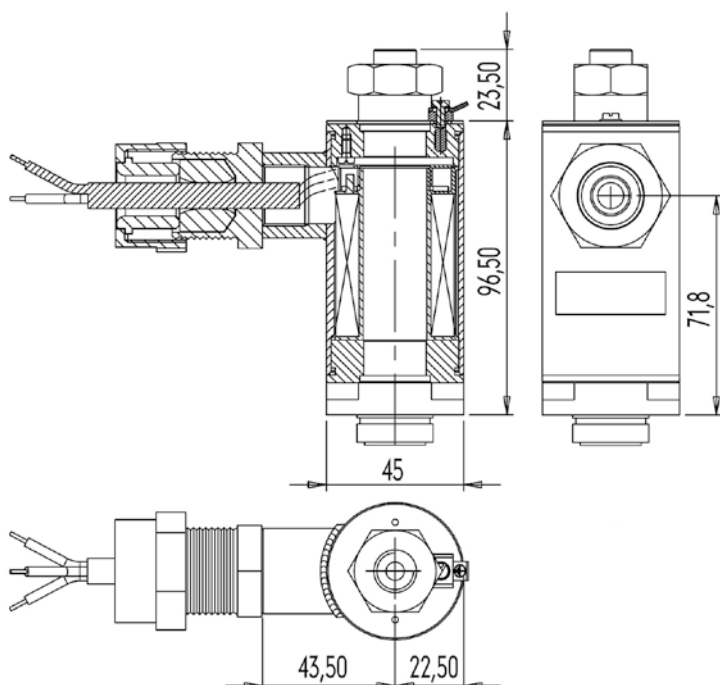
## Coil series 45x120

Codes | 271 ATEX |

45x120 ATEX

Scala 1:2.5  
Scale 1:2.5

Grafico corsa/forza  
Force/Stroke graph



Curve rilevate in funzione degli attuatori utilizzati con tensione nominale ridotta del 10%. I valori riportati sono indicativi.

Curves measured in function of the used operators with 10% reduced nominal voltage. The graph values are indicative.

## 455

**Connessione tripolare con cavo o morsettiera**  
**Tripolar connection with cable or terminal block**



**ATEX-UKEX:**

II 2 GD / I M2  
 Ex db IIC T6, T5, T4 Gb  
 Ex tb IIIC T85°C, T100°C, T135°C Db  
 Ex db I Mb  
 EPT 17 ATEX 2768 X  
 CML 22UKEX1261X

**IECEX:**

Ex db IIC T6, T5, T4 Gb  
 Ex tb IIIC T85°C, T100°C, T135°C Db  
 Ex db I Mb  
 IECEX EUT 17.0030X



Norme di riferimento / Standard applied: EN IEC 60079-0:2018, EN 60079-1:2014, EN 60079-31:2014, IEC 60079-0:2017, IEC 60079-1:2014, IEC 60079-31:2013

Cod	455GDB0	455GDA0	455GD20	455GD10	455GD00
Classe temperatura/Temperatura massima superficiale	Class temperature/Max. surface temperature				
	T6/T85°C	T5/T100°C	T5/T100°C	T4/T135°C	T4/T135°C
Limiti temperatura ambiente Environment temperature limits	-60°C ÷ +55°C    -60°C ÷ +70°C    -60°C ÷ +60°C    -60°C ÷ +80°C    -60°C ÷ +70°C				
Potenza massima dissipabile Maximum dissipable power	10W    10W    14W    14W    30W				
	Versioni di potenza inferiore a richiesta / Versions at the less power on request				
Tensione Voltage	AC    AC    AC    AC    AC				
Lunghezza cavo Cable length	minimo standard 1 m. altre misure su richiesta / minimum standard 1 m. other length under request				
Tipo di atmosfera esplosiva Explosive atmosphere type	Gas/Dust    Gas/Dust    Gas/Dust    Gas/Dust    Gas/Dust				

### Descrizione tecnica

<b>Applicazioni tipiche</b>	Elettropilota a spinta per applicazione modulare. Particolarmente adatto su distributori "CETOP 03". Realizzato per l'impiego in atmosfera esplosiva
<b>Tensioni di alimentazione (da specificare)</b>	6 - 240 VDC 6 - 240 VAC
<b>Indice di utilizzo</b>	ED 100% alla potenza e temperature indicate
<b>Limite max. temperatura fluido</b>	≤ alla massima temperatura ambiente
<b>Pressione max. di esercizio</b>	350 bar
<b>Struttura</b>	Corpo in acciaio protetto contro l'ossidazione Attuatore in acciaio AISI 304 o a basso contenuto di carbonio
<b>Attacco</b>	Filettato 1/2"NPT
<b>Grado di protezione</b>	IP66; IP67 (IEC/EN 60529)
<b>Connessione (da specificare)</b>	Cavo tripolare 3G 1,5mm <sup>2</sup> , temperatura 105°C Morsettiera a vite 4x1,5 mm <sup>2</sup>

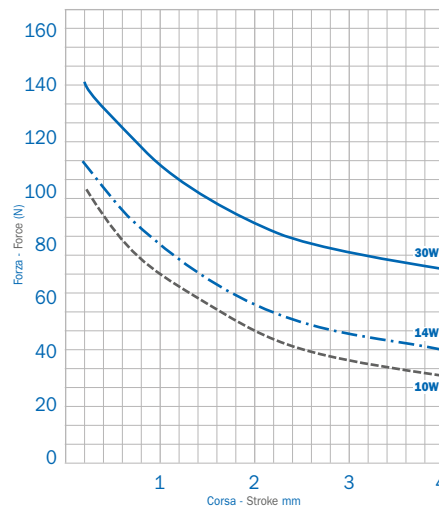
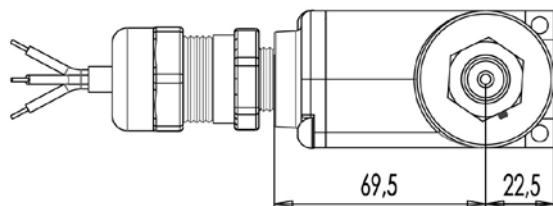
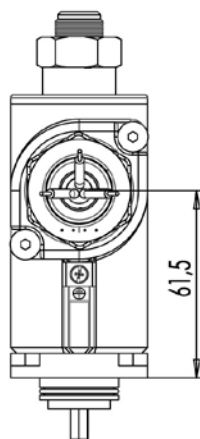
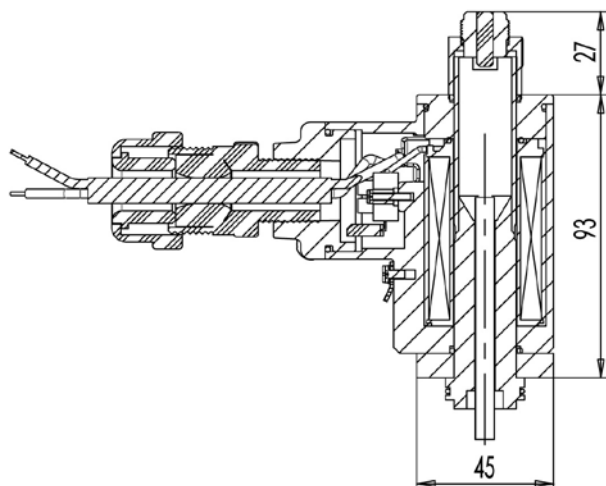
### Technical description

<b>Typical applications</b>	Push solenoid for modular applications. Suitable for "CETOP 03" distributors. Realised for potentially explosive atmospheres
<b>Supply voltages (to be specified)</b>	6 - 240 VDC 6 - 240 VAC
<b>Duty cycle</b>	ED 100% at the showed power and temperature
<b>Fluid temperature (max.)</b>	≤ maximum ambient temperature
<b>Working pressure (max.)</b>	350 bar
<b>Construction characteristics</b>	Enclosure in carbon steel protected against corrosion Actuator AISI 304 or low carbon steel
<b>Fixing</b>	Thread 1/2"NPT
<b>Protection grade</b>	IP66; IP67 (IEC/EN 60529)
<b>Connection (to be specified)</b>	Tripolar cable 3G 1,5mm <sup>2</sup> , temperature 105°C Terminal screw block 4x1,5 mm <sup>2</sup>

Cod	455GDB1	455GDA1	455GD21	455GD11	455GD01
Classe temperatura/Temperatura massima superficiale	Class temperature/Max. surface temperature				
	T6/T85°C	T5/T100°C	T5/T100°C	T4/T135°C	T4/T135°C
Limiti temperatura ambiente	Environment temperature limits				
	-60°C ÷ +55°C	-60°C ÷ +70°C	-60°C ÷ +60°C	-60°C ÷ +80°C	-60°C ÷ +70°C
Potenza massima dissipabile	Maximum dissipatable power				
	10W	10W	14W	14W	30W
Versioni di potenza inferiore a richiesta Versions at the less power on request					
Tensione	Voltage				
	DC	DC	DC	DC	DC
Lunghezza cavo	minimo standard 1 m. altre misure su richiesta				
Cable length	minimum standard 1 m. other lenght under request				
Tipo di atmosfera esplosiva	Explosive atmosphere type				
	Gas/Dust	Gas/Dust	Gas/Dust	Gas/Dust	Gas/Dust

**Scala 1:2.5**  
**Scale 1:2.5**

**Grafico corsa/forza**  
**Force/Stroke graph**



Curve rilevate in funzione degli attuatori utilizzati con tensione nominale ridotta del 10%. I valori riportati sono indicativi.

Curves measured in function of the used operators with 10% reduced nominal voltage. The graph values are indicative.