

## 247

Connessione A EN 175301-803  
ISO 4400 (DIN 43650)  
A EN 175301-803 ISO 4400  
(DIN 43650) connection



Cod	247001	247002
Ø A	19.2	19.2
Ø B	19.2	19.2
Ø C	24	24.5
Ø D	24	24.5
E	/	/

## 247

Connessione A EN 175301-803  
ISO 4400 (DIN 43650)  
A EN 175301-803 ISO 4400  
(DIN 43650) connection



Cod	247000	247003
Ø A	19.2	19.2
Ø B	19.2	19.2
Ø C	20.50	20.5
Ø D	20.50	24.5
E	2	2

## 307

Connessione Kostal M27x1  
Kostal M27x1 connection



Cod	307001	307002
Ø A	19.2	19.2
Ø B	19.2	19.2
Ø C	24	24.5
Ø D	24	24.5
E	/	/

## 307

Connessione Kostal M27x1  
Kostal M27x1 connection



Cod	307000	307003
Ø A	19.2	19.2
Ø B	19.2	19.2
Ø C	20.50	20.5
Ø D	20.50	24.5
E	2	2

### Descrizione tecnica

<b>Applicazioni tipiche</b>	Oleodinamica - Idraulica - Pneumatica - Vapore - Gas
<b>Tensioni di alimentazione</b>	12 - 24 VDC 24 - 110 - 220 - 230 VAC Altre tensioni a richiesta
<b>Potenza media indicativa</b>	Potenza assorbita in AC 45 VA circa Potenza assorbita in DC 28 - 36 W
<b>Indice di utilizzo</b>	ED 100% alla potenza e temperature indicate
<b>Limiti temperatura ambiente</b>	-30°C +50°C alla potenza indicata, utilizzando un nostro attuatore
<b>Classe d'isolamento</b>	155°C (F) 180°C (H)
<b>Classe d'isolamento filo di rame</b>	200°C (H)
<b>Grado di protezione</b>	IP54 (IEC 60529) utilizzando l'apposito connettore Montando opportune guarnizioni il grado di protezione può diventare IP65 Sono realizzabili soluzioni IP67 e IP69K
<b>Colore standard</b>	Nero
<b>Caratteristiche costruttive per classe 155°C (F)</b>	Circuito magnetico rivestito in poliammide caricato fibra di vetro Altri materiali termoplastici disponibili su richiesta Particolari metallici protetti contro l'ossidazione

### Technical description

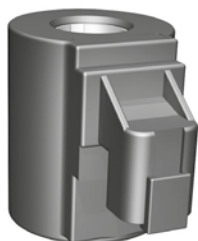
<b>Typical applications</b>	Oil Hydraulic - Hydraulic - Pneumatic - Steam - Gas
<b>Supply voltages</b>	12 - 24 VDC 24 - 110 - 220 - 230 VAC Other voltages on request
<b>Indicative average power</b>	AC absorbed power around 45 VA DC absorbed power 28 - 36 W
<b>Duty cycle</b>	ED 100% at the showed power and temperatures
<b>Environment temperature limits</b>	-30°C +50°C at the showed power, using an our operator
<b>Insulation class</b>	155°C (F) 180°C (H)
<b>Copper wire insulation class</b>	200°C (H)
<b>Protection grade</b>	IP54 (IEC 60529) with the appropriate connector With appropriate gaskets the protection grade becomes IP65 IP67 and IP69K solutions are feasible
<b>Standard colour</b>	Black
<b>Construction characteristics for class 155°C (F)</b>	Magnetic circuit encapsulated with fibre-glass reinforced polyamide Other thermoplastic materials on request Metallic parts protected against oxidation

## Coil series 46x58

Codes | 247 | 307 | 412 | 413 | 414 | 415 |

46x58

### 412 Connessione Deutsch Deutsch connection



Cod	412000
Ø A	19.2
Ø B	19.2
Ø C	21
Ø D	21

### 413 Connessione AMP super seal AMP super seal connection



Cod	413000
Ø A	19.2
Ø B	19.2
Ø C	21
Ø D	21

### 414 Connessione cavetti Lead wires connection



Cod	414000
Ø A	19.2
Ø B	19.2
Ø C	21
Ø D	21

Lunghezza cavetti standard 200-600 mm  
Standard lead wires length 200-600 mm

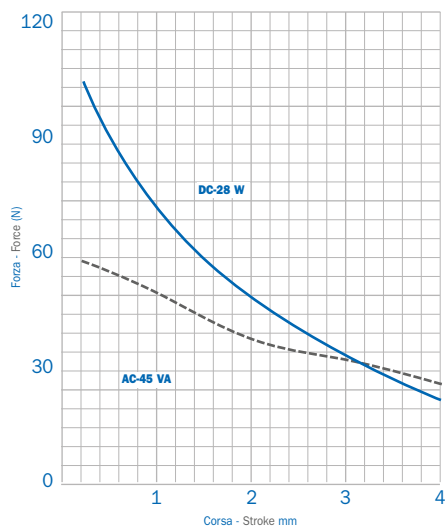
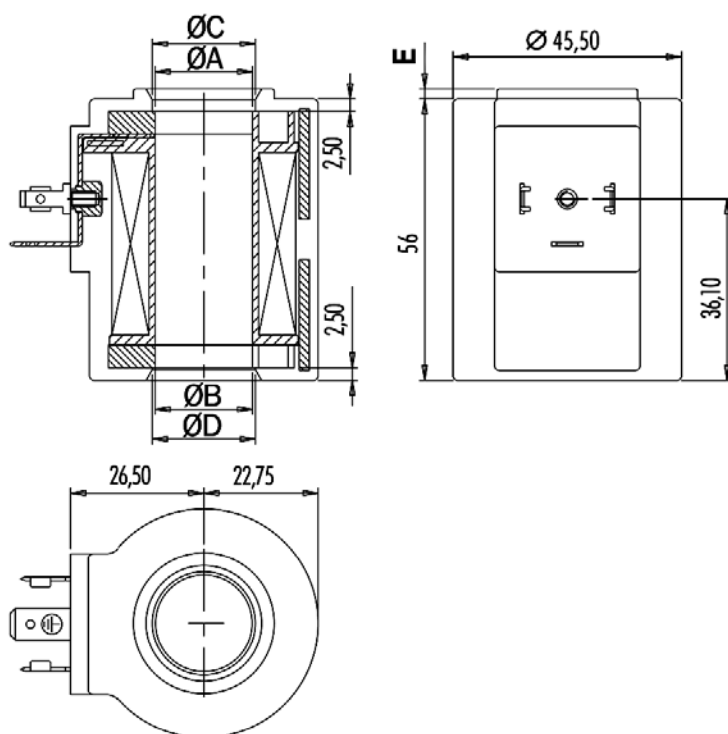
### 415 Connessione AMP junior AMP junior connection



Cod	415000
Ø A	19.2
Ø B	19.2
Ø C	21
Ø D	21

### Scala 1:1.5 Scale 1:1.5

### Grafico corsa/forza Force/Stroke graph



Curve rilevate in funzione degli attuatori utilizzati con tensione nominale ridotta del 10%. I valori riportati sono indicativi.

Curves measured in function of the used operators with 10% reduced nominal voltage. The graph values are indicative.