

395

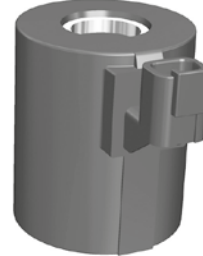
Connessione A EN 175301-803 ISO 4400 (DIN 43650)
A EN 175301-803 ISO 4400 (DIN 43650) connection



Cod	395002
Ø A	25.5
Ø B	25.5
Ø C	32.7
Ø D	32.7

467

Connessione Deutsch
Deutsch connection



Cod	467000
Ø A	25.5
Ø B	25.5
Ø C	32.7
Ø D	32.7

Descrizione tecnica

Applicazioni tipiche	Oleodinamica - Idraulica - Pneumatica - Vapore - Gas
Tensioni di alimentazione	12 - 24 VDC 24 - 110 - 220 - 230 VAC Altre tensioni a richiesta
Potenza media indicativa	Potenza assorbita in AC 75 VA circa Potenza assorbita in DC 45 - 60 W
Indice di utilizzo	ED 100% alla potenza e temperature indicate
Limiti temperatura ambiente	-30°C +50°C alla potenza indicata, utilizzando un nostro attuatore
Classe d'isolamento	155°C (F) 180°C (H)
Classe d'isolamento filo di rame	200°C (H)
Grado di protezione	IP54 (IEC 60529) utilizzando l'apposito connettore Montando opportune guarnizioni il grado di protezione può diventare IP65 Sono realizzabili soluzioni IP67 e IP69K
Colore standard	Nero
Caratteristiche costruttive per classe 155°C (F)	Circuito magnetico rivestito in poliammide caricato fibra di vetro Altri materiali termoplastici disponibili su richiesta Particolari metallici protetti contro l'ossidazione

Technical description

Typical applications	Oil Hydraulic - Hydraulic - Pneumatic - Steam - Gas
Supply voltages	12 - 24 VDC 24 - 110 - 220 - 230 VAC Other voltages on request
Indicative average power	AC absorbed power around 75 VA DC absorbed power 45 - 60 W
Duty cycle	ED 100% at the showed power and temperatures
Environment temperature limits	-30°C +50°C at the showed power, using an our operator
Insulation class	155°C (F) 180°C (H)
Copper wire insulation class	200°C (H)
Protection grade	IP54 (IEC 60529) with the appropriate connector With appropriate gaskets the protection grade becomes IP65 IP67 and IP69K solutions are feasible
Standard colour	Black
Construction characteristics for class 155°C (F)	Magnetic circuit encapsulated with fibre-glass reinforced polyamide Other thermoplastic materials on request Metallic parts protected against oxidation

Coil series 65x76.4

Codes | 395 | 467 | 468 | 469 |

468

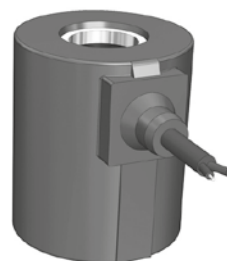
Connessione AMP Junior
AMP Junior connection



Cod	468000
Ø A	25.5
Ø B	25.5
Ø C	32.7
Ø D	32.7

469

Connessione cavo
Cable connection



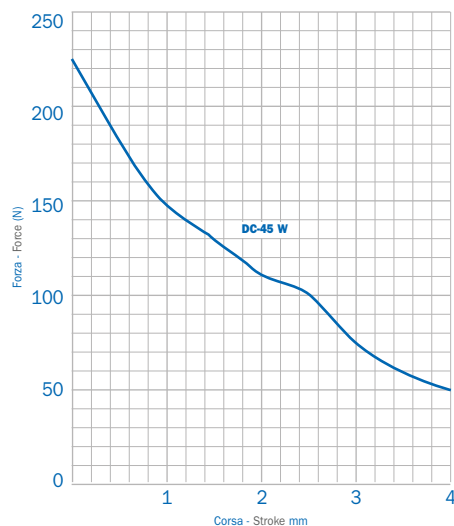
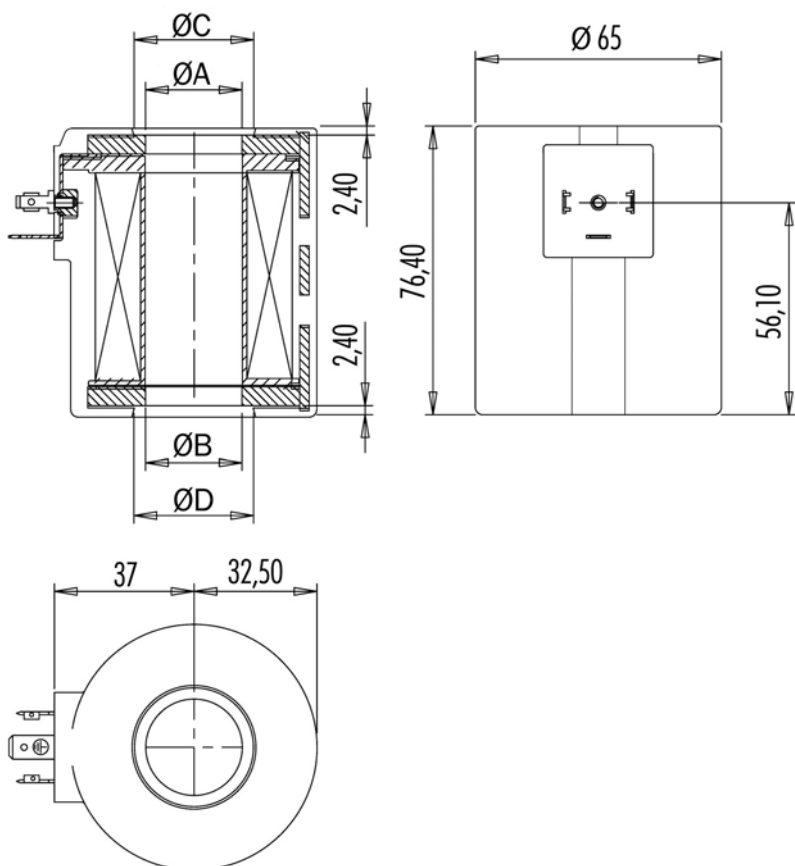
Cod	469000
Ø A	25.5
Ø B	25.5
Ø C	32.7
Ø D	32.7

Lunghezza cavo bipolare standard 600-2000 mm
Standard bipolar cable length 600-2000 mm

65x76.4

Scala 1:2 Scale 1:2

Grafico corsa/forza Force/Stroke graph



Curve rilevate in funzione degli attuatori utilizzati con tensione nominale ridotta del 10%. I valori riportati sono indicativi.

Curves measured in function of the used operators with 10% reduced nominal voltage. The graph values are indicative.

473

Connessione A EN 175301-803 ISO 4400 (DIN 43650)
A EN 175301-803 ISO 4400 (DIN 43650) connection



Cod 473000
Ø A 31.1

478

Connessione AMP Junior
AMP Junior connection



Cod 478000
Ø A 31.1

Descrizione tecnica

Applicazioni tipiche	Idrraulica - Pneumatica - Vapore - Gas
Tensioni di alimentazione	12 - 24 VDC 24 - 110 - 220 - 230 VAC Altre tensioni a richiesta
Potenza media indicativa	Potenza assorbita in AC 65 VA circa Potenza assorbita in DC 45 - 60 W
Indice di utilizzo	ED 100% alla potenza e temperature indicate
Limiti temperatura ambiente	-30°C +50°C alla potenza indicata, utilizzando un nostro attuatore
Classe d'isolamento	155°C (F) 180°C (H)
Classe d'isolamento filo di rame	200°C (H)
Grado di protezione	IP65 (IEC/EN 60529) e IP69K utilizzando l'apposito connettore
Caratteristiche costruttive per classe 155°C (F)	Circuito magnetico esterno su bobina integrata ed incapsulata in poliammide caricato fibra di vetro Particolari metallici protetti contro l'ossidazione

Technical description

Typical applications	Hydraulic - Pneumatic - Steam - Gas
Supply voltages	12 - 24 VDC 24 - 110 - 220 - 230 VAC Other voltages on request
Indicative average power	AC adsorbed power around 65 VA DC adsorbed power 45-60 W
Duty cycle	ED 100% at the showed power and temperatures
Environment temperature limits	-30°C +50°C at the showed power, using an our operator
Insulation class	155°C (F) 180°C (H)
Copper wire insulation class	200°C (H)
Protection grade	IP65 (IEC/EN 60529) and IP69K with the appropriate connector
Construction characteristics for class 155°C (F)	External magnetic circuit covers the incapsulated coil in fibre-glass reinforced polyamide Metallic parts protected against oxidation

Coil series 65x72.5

Codes | 473 | 478 | 479 |

479

Connessione Deutsch
Deutsch connection

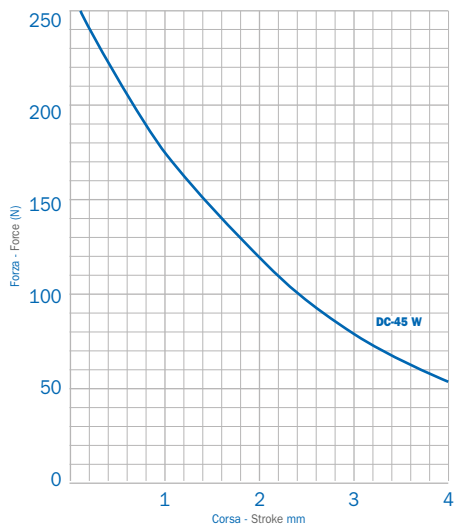
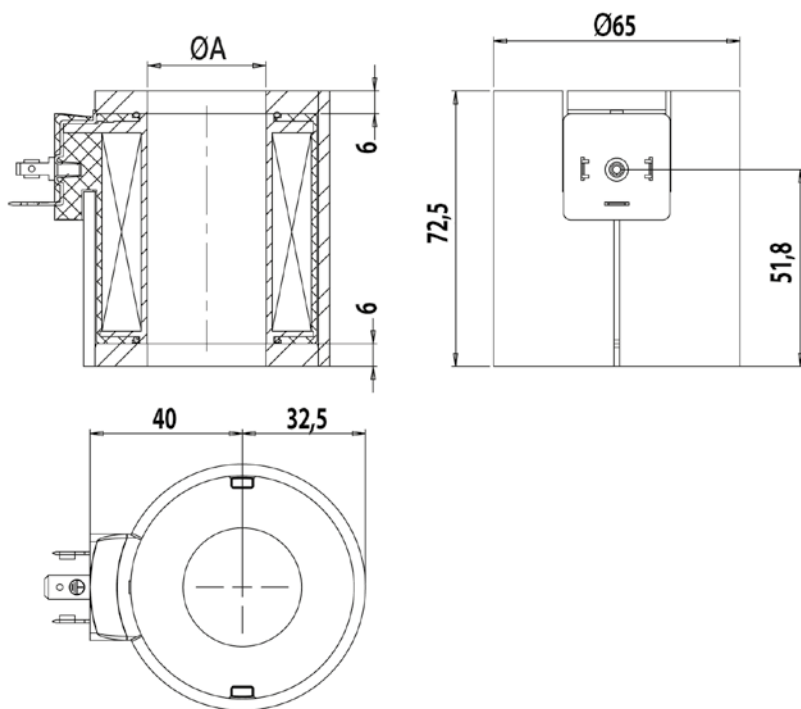


Cod	479000
Ø A	31.1

65x72.5

Scala 1:2
Scale 1:2

Grafico corsa/forza
Force/Stroke graph



Curve rilevate in funzione degli attuatori utilizzati con tensione nominale ridotta del 10%. I valori riportati sono indicativi.

Curves measured in function of the used operators with 10% reduced nominal voltage. The graph values are indicative.